

ACTIVITÉS PÉDAGOGIQUES

2018 / 2019

COLLÈGE ET LYCÉE



Muséum d'Histoire Naturelle, Rouen

Musée des Antiquités, Rouen

Musée des Beaux-Arts, Rouen

Musée de la Céramique, Rouen

Musée Le Secq des Tournelles, Rouen

La Fabrique des savoirs, Elbeuf

Musée Industriel de la Corderie Vallois, Notre-Dame-de-Bondeville

Musée Pierre Corneille, Petit-Couronne

SOMMAIRE



LA RÉUNION DES MUSÉES MÉTROPOLITAINS

LA RÉUNION DES MUSÉES MÉTROPOLITAINS (RMM)	2
LES SERVICES ÉDUCATIFS DE LA RMM	4
LES RENDEZ-VOUS ENSEIGNANTS	5
PRÉPARER SA VISITE	6
RÉUSSIR SA VISITE	7
LES TEMPS FORTS DE L'ANNÉE SCOLAIRE	10
LES PARCOURS PROPOSÉS	14
AU MUSÉE DES ANTIQUITÉS	14
AU MUSÉE DES BEAUX-ARTS	17
AU MUSÉE DE LA CÉRAMIQUE	20
MUSÉUM D'HISTOIRE NATURELLE	21
AU MUSÉE LE SECQ DES TOURNELLES	22
AU MUSÉE PIERRE CORNEILLE	23
À LA FABRIQUE DES SAVOIRS	23
AU MUSÉE INDUSTRIEL DE LA CORDERIE VALLOIS	27
INFORMATIONS PRATIQUES	30

Depuis le 1^{er} janvier 2016, une seule et même institution rassemble les huit musées du territoire de la Métropole Rouen Normandie : à Rouen, le musée des Beaux-Arts, le muséum d'Histoire Naturelle, le musée de la Céramique, le musée de la ferronnerie d'art Le Secq des Tournelles, le musée des Antiquités, à Elbeuf la Fabrique des savoirs, à Petit-Couronne le musée Pierre Corneille et à Notre-Dame-de-Bondeville le musée industriel de la Corderie Vallois.

Cette réunion inédite, riche d'un million d'objets, décline l'éventail complet des savoirs et des arts, géologie, zoologie, archéologie, numismatique, archives, photographie, histoire industrielle, des sciences et des techniques, mais aussi chefs-d'œuvre de peinture, sculpture, dessin, arts décoratifs, sans oublier la littérature avec l'ancienne ferme de la famille Corneille.

Dans chacun de ces établissements se conjuguent à la fois la grande Histoire et celle de son territoire. On y renoue avec l'esprit encyclopédique qui est à l'origine même de la notion de musée, mais aussi les témoignages uniques du génie des grands maîtres comme celui des artisans anonymes.

Autant de lieux pour se ressourcer, pour stimuler l'imagination et la créativité, pour comprendre l'évolution des sociétés et remonter aux sources des grands débats du monde contemporain.

Parce que ces trésors de la Métropole Rouen Normandie, collectés et préservés à travers les siècles, ont une valeur universelle, leur accès est désormais libre, pour tous, toute l'année.

La diversité des collections et des expositions temporaires offre de multiples possibilités d'approches, permettant le croisement des disciplines et une intégration des propositions aux projets d'Établissements, aux Parcours d'Éducation Artistiques et Culturels ou aux Parcours Citoyens.

Afin de faciliter l'accès du plus grand nombre aux musées et à leurs collections, des visites libres et parcours « en autonomie » sont proposés aux classes. Ils permettent d'offrir la gratuité d'accès aux classes des établissements intéressés.

LES SERVICES ÉDUCATIFS DE LA RMM

Relais essentiels entre le monde enseignant et les musées, les services éducatifs sont animés par des enseignants détachés par le Rectorat. Ces derniers assurent des permanences afin d'aider les enseignants à préparer et à suivre les projets pédagogiques : conseils, orientation, mise à disposition de documents, etc.

Ses missions :

- informer de l'actualité des musées et favoriser la rencontre avec les élèves;
- aider à la préparation de projets pédagogiques;
- réaliser des outils destinés aux élèves et aux enseignants (dossiers pédagogiques, parcours...);
- proposer des stages de formation;
- organiser des rencontres à destination des enseignants afin de découvrir une exposition temporaire ou une thématique du musée.

Les ateliers et les visites ont été conçus pour apporter un autre regard sur les sciences, les lettres, l'histoire et la géographie, les arts plastiques et l'histoire des arts et sont ouverts à tous.

CONTACTS

Musées des Beaux-Arts,

Secq des Tournelles et Céramique

Permanence le mercredi de 15h à 17h (hors vacances scolaires).

Tél. Service des publics : 02 76 30 39 18

Fax. 02 32 76 70 90

Patricia Joaquim, professeur d'histoire-géographie patricia.joaquim@ac-rouen.fr

Natacha Petit, professeur d'arts plastiques natacha-cecile.petit@ac-rouen.fr

Estelle Soullignac, professeur de français estelle-chantal.soullignac@ac-rouen.fr

ou publics4@musees-rouen-normandie.fr

ou publics4@musees-rouen-normandie.fr

Musée des Antiquités

Permanence le vendredi de 14h à 17h (hors vacances scolaires).

Tél. Service des publics :

02 35 98 55 10 ou 02 76 30 39 63

Blandine Delasalle, professeur

d'histoire-géographie

blandise-jeanne.delasalle@ac-rouen.fr

ou publics1@musees-rouen-normandie.fr

ou publics1@musees-rouen-normandie.fr

Muséum d'Histoire Naturelle

Permanence le mardi après-midi et

mercredi matin (hors vacances scolaires).

Tél. Service des publics : 02 35 71 41 50

Aurélien Hermier, professeur

de Sciences et Vie de la Terre

aurelien-stepha.hermier@ac-rouen.fr

ou publics2@musees-rouen-normandie.fr

Musée industriel de la Corderie Vallois

Permanence le mercredi de 14h à 17h

(hors vacances scolaires).

Bruno Vleeschouwers,

professeur de physique-chimie

bruno.vleeschouwers@ac-rouen.fr

ou publics1@musees-rouen-normandie.fr

Fabrique des savoirs

Permanence le mardi matin

(hors vacances scolaires).

Kathelyne Six, professeur d'arts appliqués

kathelyne.six@ac-rouen.fr

ou publics3@musees-rouen-normandie.fr

LES RENDEZ-VOUS ENSEIGNANTS

AU MUSÉE DES BEAUX-ARTS, CÉRAMIQUE ET LE SECQ DES TOURNELLES

Les mercredis de 14h à 16h

(sur inscription au 02 76 30 39 18

ou publics4@musees-rouen-normandie.fr)

Mercredi 10 octobre

Bienvenue aux musées

Musée des Beaux-Arts

Visite « Les yeux bandés » (en audiodescrip-

tion) suivie d'une présentation des temps forts

de la saison 2018-2019 et des animations à

mener en autonomie au musée (en salle et à

l'auditorium).

Mercredi 14 novembre

L'art du dessin (expositions temporaires)

Musée des Beaux-Arts

Visite des expositions.

Mercredi 9 janvier

Fashion! Mode et textiles dans les collec-

tions des musées / Le Temps des Collections

VII (expositions temporaires)

Musées des Beaux-Arts, de la Céramique et Le

Secq des Tournelles

Visites des expositions Élégantes et dandys

romantiques au musée des Beaux-Arts, Paco

Rabane, un orfèvre de la mode au musée de

la ferronnerie Le Secq des Tournelles et Vous

avez dit bijoux? Les trésors cachés des musées

métropolitains au musée de la Céramique.

Mercredi 27 février

Braque, Miro, Calder...

Une constellation d'artistes à Varengeville

Musée des Beaux-Arts

Découverte de l'exposition à l'auditorium du

musée des Beaux-Arts.

Mercredi 24 avril

Braque, Miro, Calder...

Une constellation d'artistes à Varengeville

Musée des Beaux-Arts

Visite de l'exposition.

AU MUSÉE INDUSTRIEL

DE LA CORDERIE VALLOIS

(sur inscription au 02 35 74 35 35)

Mercredi 17 octobre

Bienvenue au Musée!

Journée d'Accueil des Enseignants

À 15h Visite commentée du musée suivie d'une

présentation des temps forts de la saison 2018-

2019.

Vos enfants sont invités à participer à un atelier

animé par une médiatrice culturelle.

Mercredi 19 décembre

Fashion! Mode et textiles dans les collec-

tions des musées / Le Temps des Collections

VII

14h30 Visite de l'exposition Du coton et des

fleurs : textiles imprimés en Normandie

Vos enfants sont invités à participer à un atelier

« mode et textiles », animé par une médiatrice

culturelle.

À LA FABRIQUE DES SAVOIRS

(sur inscription au 02 32 96 30 40 ou

publics3@musees-rouen-normandie.fr)

Mercredi 26 septembre

14h visite découverte du musée suivie d'une

présentation des temps forts de la saison 2018-

2019 et des projets pédagogiques.

Mercredi 23 janvier

14h visite de l'exposition Draps de laine, de

l'utile au sublime, et présentation des ateliers

pédagogiques.

AU MUSÉUM D'HISTOIRE NATURELLE

(Informations-inscriptions : 02 35 71 41 50 ou

publics2@musees-rouen-normandie.fr)

Mercredi 7 novembre

De 10h à 12h (horaire à confirmer) visite dé-

couverte du musée suivi d'une présentation

des activités de l'année.

AU MUSÉE DES ANTIQUITÉS

(sur inscription au 02 35 98 55 10)

Mercredi 3 octobre

Bienvenue au Musée!

Journée d'Accueil des Enseignants

À 14h30 Visite découverte du musée suivie

d'une présentation des temps forts de la sai-

son 2018-2019.

Bienvenue à vos enfants : une animation est

prévue pour eux.

Mercredi 16 janvier

Modes et textiles - Le Temps des Collections

VII (expositions temporaires)

15h visite de l'exposition Belles d'Égypte et

atelier enfants.

PRÉPARER SA VISITE

Afin que votre venue se déroule dans de bonnes conditions et pour gérer l'affluence des groupes, il est impératif de formuler les demandes le plus tôt possible en début d'année scolaire et dans un délai de 20 jours avant la date de venue souhaitée.

La réservation est obligatoire et fait systématiquement l'objet d'une confirmation écrite, qui devra être présentée le jour de la visite.

ATTENTION, une fiche de réservation en ligne est nécessaire pour visiter tous les musées de la Réunion des musées métropolitains : www.musees-rouen-normandie.fr

Pour tous renseignements complémentaires, merci de contacter :
Musée des Antiquités, Musée industriel de la Corderie Vallois, Musée Pierre Corneille : publics1@musees-rouen-normandie.fr

Muséum d'Histoire naturelle : publics2@musees-rouen-normandie.fr

Fabrique des savoirs : publics3@musees-rouen-normandie.fr

Musées des Beaux-Arts, Le Secq des Tournelles et Céramique : publics4@musees-rouen-normandie.fr

PUBLIC EN SITUATION DE HANDICAP



Les équipes de médiation des musées vous proposent des visites et ateliers adaptables aux différents publics en situation de handicap. Consultez-nous pour vérifier les conditions d'accessibilité, connaître le programme ou construire votre visite.

TARIFS

Sur l'ensemble des 8 musées de la RMM.
- Visite libre : gratuit
- Visite éducative 30 mn à destination des crèches et du cycle 1 (< 10 enfants) : 12 €
- Visite éducative 1h (visite guidée, atelier ou visite guidée + atelier) : 27 €
- Visite éducative 1h30 (visite guidée, atelier ou visite guidée + atelier) : 40 €
- Visite éducative 2h (visite guidée, atelier ou visite guidée + atelier) : 55 €
- Forfait 5 séances (7 h - voir projet spécifique) : 130 €
- Forfait 8 séances (11h30 - voir projet spécifique) : 200 €
- Supplément visite guidée en langue étrangère : 16 €
- Supplément visite guidée en ouverture exceptionnelle : 16 €
- Supplément visite guidée dimanche et jour férié : 16 €

Une tarification spécifique est possible dans le cas des expositions temporaires. Se renseigner auprès du musée concerné.

Païement

- Sur place le jour même par chèque ou espèces
- Tout paiement différé devra faire l'objet d'un envoi du bon de commande à la régie du musée concerné **au minimum 15 jours avant la date de la venue.**

Annulation

Toute visite non annulée par écrit au moins 48h à l'avance est due en totalité, même en cas de grève ou d'intempérie (sauf parution d'un arrêté préfectoral)

RÉUSSIR SA VISITE

Respecter les horaires prévus est indispensable. Signalez à l'équipe tout retard ou annulation. En cas de retard, l'activité sera amputée de la durée du retard que vous pourriez avoir.

Comportement dans les espaces

Le personnel des musées métropolitains est chargé de conserver les collections et de conduire les animations. Il n'a pas pour mission de faire respecter la discipline du groupe. L'enseignant et les accompagnateurs encadrent les classes et donnent envie de s'intéresser aux collections présentées. Ils rappellent les consignes et participent aux activités. Le comportement dans les salles est soumis au règlement de chaque musée.

Aide à la visite

Possibilité de préparer la visite des plus jeunes : dossiers pédagogiques et documentaires, outils d'aide à la visite sur différentes thématiques des musées et des expositions temporaires. Se renseigner auprès des services éducatifs.

« Tout petits »

Des projets et des outils sont développés pour l'accueil et la sensibilisation des tout petits (3-4 ans) aux musées et à leurs collections. Contacter les Services des publics de chacun des musées.
Le Muséum d'histoire naturelle a obtenu en 2017 le label Mom'Art « Muséum Joyeux ». Il reçoit les tout-petits dès 18 mois (crèches et assistantes maternelles)

Visites libres*

L'enseignant ou l'accompagnateur des enfants conduit lui-même la visite sur le thème de son choix.
*Durée : 1h / 30 enfants maximum (ou demi-groupes selon les musées et les expositions)
Entrée gratuite
Attention : la réservation est obligatoire aussi pour les visites libres !*

Visites en autonomie*

L'enseignant ou l'accompagnateur des enfants conduit lui-même la visite sur le thème de son choix.
Le musée délivre des indications et remet un outil aux enseignants (mallette ou livret jeux, fiches, itinéraire...) pour vous aider à conduire et animer votre visite
*Durée : 1h / 30 enfants maximum (ou demi-groupes selon les musées et les expositions)
Entrée gratuite
Attention : la réservation est obligatoire aussi pour les visites en autonomie !*

Visites thématiques des collections avec médiateur-conférencier

Conçues sous la forme d'un dialogue avec un médiateur culturel/conférencier en fonction du niveau de la classe ou du projet de visites.
*Durée : 1h, 1h30 ou 2h - 30 enfants maximum.
(ou demi-groupes selon les musées et les expositions).*

Visites-ateliers

Visite commentée des collections associée à un atelier animé par un médiateur culturel ou un plasticien.
*Attention, aux musées des Beaux-Arts, de la Céramique et Le Secq des Tournelles, les ateliers sont proposés à partir de la Moyenne Section uniquement.
Durée 1h (30 mn de visite/30 mn d'atelier) pour les plus jeunes : de la PS au GS ou CP au Muséum d'Histoire Naturelle
Durée 1h30 (45 mn de visite / 45 mn d'atelier) ou 2h (1h de visite / 1h d'atelier) dans les autres musées - Matériel fourni.*

Visites-croquis (musée des Beaux-Arts, de la Céramique, du Secq des Tournelles)

Certaines visites commentées peuvent être associées à une séance de pratique artistique dans les salles du musée. Les élèves munis de planches à dessin et de feuilles de croquis sont initiés au dessin à vue devant le modèle. Uniquement à partir des classes de CP autour des thèmes suivants : mythologie, paysage, portrait, animaux, décor en céramique (musée de la Céramique) et animaux (musée des Beaux-Arts) et enseignes (musée Le Secq des Tournelles)
Durée 2h : visites (1h) / atelier (1h). Matériel fourni.

* Au musée de la Corderie Vallois, des agents techniques sont présents pour la mise en route de la roue à aubes et des machines en toute sécurité. Ils répondent avec plaisir aux questions du public mais ne remplissent toutefois pas la fonction de médiateurs culturels, ne délivrent pas de visites commentées et n'encadrent pas les groupes. À partir de la 4^e, possibilité de visite commentée par les agents techniques, particulièrement adaptée aux parcours avenir et aux filières techniques.

Parcours approfondis - projets spécifiques

Plusieurs musées proposent des parcours approfondis (de 2 à 8 séances) et des projets spécifiques (par exemple sur un thème partagé par plusieurs musées).

D'autres parcours peuvent être également initiés à la demande des professeurs ou des établissements scolaires dans le cadre des parcours d'éducation artistique et culturelle (PEAC) ou de l'enseignement de l'Histoire des arts.

Toute demande d'inscription ou d'information pour un parcours approfondi ou un projet spécifique doit se faire directement auprès de l'établissement concerné sans passer par la fiche de réservation en ligne.

Premières découvertes ou itinéraires thématiques

La Réunion des Musées Métropolitains propose deux forfaits permettant une découverte de plusieurs musées: une possibilité de découvrir le patrimoine muséal du territoire mais aussi de créer un itinéraire thématique.

• Découverte de cinq musées

Cycle (GS) 1 à 3 - dès la PS au Muséum d'Histoire Naturelle - Forfait 5 séances: 130 €

Les visites doivent être réservées auprès de chaque établissement. Le règlement est dû au musée où s'effectue la première visite, qui vous délivre un reçu à présenter à l'entrée des autres musées.

• Découverte de huit musées

Cycle 1 (GS) à 3 - Forfait 8 séances: 200 €

Les visites doivent être réservées auprès de chaque établissement. Le règlement est dû au musée où s'effectue la première visite, qui vous délivre un reçu à présenter à l'entrée des autres musées.

Dans tous les musées, les visites et ateliers peuvent être dédoublés pour de meilleures conditions de médiation. Selon les disponibilités des médiateurs ou des guides-conférenciers, plusieurs visites peuvent être programmées consécutivement sur ½ journée ou une journée complète.

PROJETS EN PARTENARIAT AVEC LA RÉGION ACADÉMIQUE NORMANDIE, RECTORAT DE ROUEN

La Réunion des musées métropolitains et la Région académique Normandie, Rectorat de Rouen, s'associent pour proposer aux enseignants trois nouveaux projets pour l'année 2018 - 2019.

Les calendriers sont en cours d'élaboration. Pour plus de renseignements merci de contacter: natacha-cecile.petit@ac-rouen.fr

JAM, Jeunes Ambassadeurs des Musées

La Daac, Délégation académique à l'action culturelle, de l'Académie de Rouen, en partenariat avec les musées du territoire, propose un nouveau dispositif intitulé JAM, Jeunes Ambassadeurs des Musées, afin de favoriser

un meilleur accès des jeunes à l'offre culturelle locale en créant une communauté d'Ambassadeurs, notamment via le dispositif La classe, l'œuvre lors de La Nuit des Musées le samedi 18 mai 2019. Ce projet s'inscrit dans le Parcours d'Education Artistique et Culturelle et contribue à l'Education Artistique et Culturelle des élèves du 1^{er} et 2nd degré.

Musées de la RMM partenaires :

- Musées des Beaux-Arts, Rouen, « Le Bal dans tous les sens »
- Musée des arts du fer Le Secq des Tournelles, Rouen, « L'Étrange »
- Musée Industriel de la Corderie Vallois, Notre-Dame de Bondeville « Travailler à l'usine au XIX^e siècle »
- Fabrique des savoirs, Elbeuf, « Danser en drap de laine »

Les Muséales en Normandie

Concours d'écriture « Les Muséales en Normandie » est un dispositif porté par la Daac à l'attention des élèves de collèges et de lycées d'enseignement général, technologique et professionnel. Il met en lien les élèves de la Région Académique Normandie et les musées partenaires. Une production littéraire, puis une production plastique, musicale, photographique... sont attendues.

En 2018 - 2019, le sujet est le suivant : Le sens du détail

Musées de la RMM partenaires :

- Musées des Beaux-Arts, Rouen
- Musée Pierre Corneille, Maison des champs de Petit Couronne

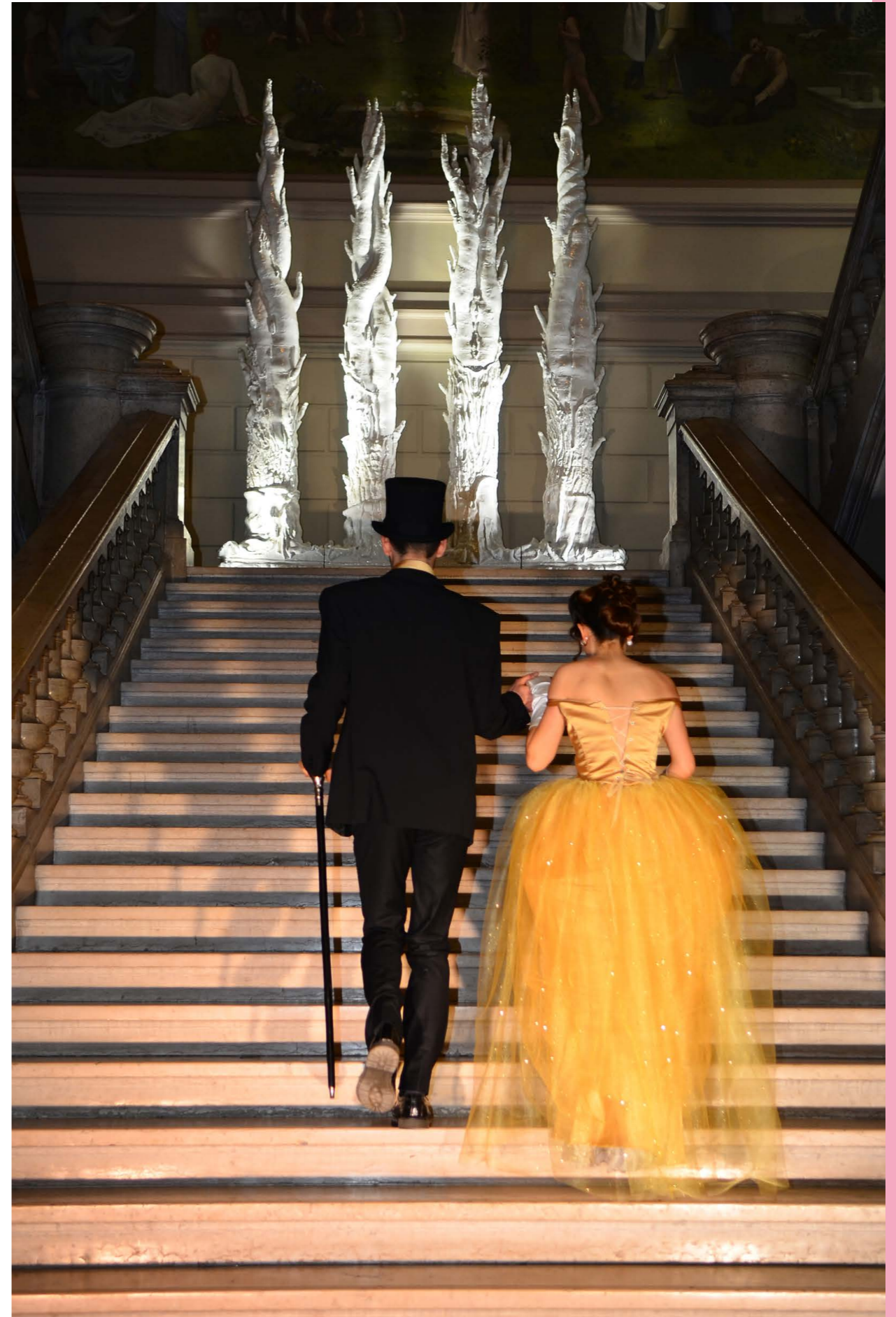
Formation égalité filles-garçons et lieux d'art

Cette formation s'adresse à des professeurs d'arts plastiques accompagnés de collègues de disciplines différentes, cycle 3, cycle 4 et lycée. Son objectif est d'apporter des connaissances et des références, de développer une réflexion autour de la question de l'égalité filles-garçons, permettant de mettre en place un projet s'inscrivant dans le Parcours d'Education Artistique et Culturelle, et/ou le Parcours citoyen, des élèves.

En s'appuyant sur des lieux culturels de proximité par Bassin d'Education et de Formation, dans l'ensemble de l'Académie de Rouen, il s'agira de proposer des ateliers de réflexion pédagogique pour une appropriation de la problématique de la visibilité des artistes femmes, à travers les âges et les modes d'expression artistique.

- Musées de la RMM partenaires :
- Musées des Beaux-Arts, Rouen
- Musée Industriel de la Corderie Vallois, Notre-Dame de Bondeville
- Fabrique des savoirs, Elbeuf

Les calendriers sont en cours d'élaboration. Pour plus de renseignements merci de contacter: natacha-cecile.petit@ac-rouen.fr



Défilé de mode - élèves du LPPC Albert Pourrière et du lycée Elisa Lemonnier de Petit Quevilly - projet spécifique Scènes de la vie impressionniste au musée des Beaux-Arts - 2016
(© Réunion des musées métropolitains)

LES TEMPS FORTS DE L'ANNÉE SCOLAIRE

Pour plus de renseignements sur les expositions présentées dans chacun des musées, rendez-vous sur le site → musees-rouen-normandie.fr

Le Temps des Collections VII

FASHION! MODE ET TEXTILES DANS LES COLLECTIONS DES MUSÉES MÉTROPOLITAINS
7 DÉCEMBRE 2018 - 19 MAI 2019

Ce programme lancé en 2012 au musée des Beaux-Arts de Rouen est l'une des toutes premières initiatives en France pour remettre les collections au cœur de la programmation des musées. Il s'agit à chaque fois de révéler la richesse et la variété des collections publiques et de favoriser les redécouvertes en ouvrant les musées à de nouveaux regards.

Cette septième édition proposera six expositions autour de la thématique de la mode et du textile. Tissus, costumes, robes, bijoux et bien d'autres créations exceptionnelles sont mis à l'honneur. Ces expositions présenteront les spécificités vestimentaires à des périodes emblématiques de l'histoire; de l'antiquité à l'époque romaine, en passant par le moyen-âge et les temps modernes.

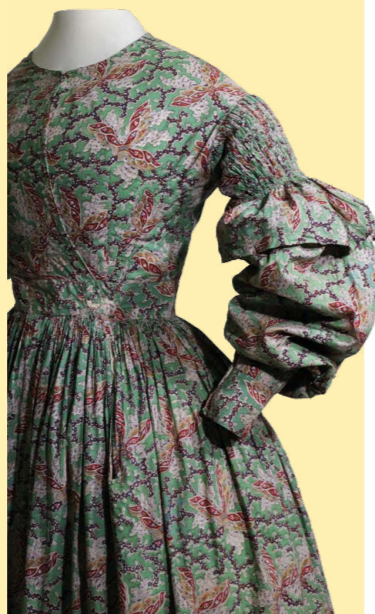


Élégantes et Dandys romantiques

Musée des Beaux-Arts

Manches gigot ou en béret, coiffures à la girafe, éventails à la cathédrale... La mode des années 1820-1840 nous semble aujourd'hui exotique, tant par ses dénominations que par ses formes extravagantes.

S'appuyant sur les collections des musées et sur de nombreux prêts, cette exposition sera l'occasion de dévoiler des objets inédits. Sous les auspices de figures tutélaires comme Balzac ou Barbey d'Aurevilly, on y croiera les « fashionables » (ancêtres de nos fashion victims) de la Restauration et de la Monarchie de Juillet, prêts à s'arracher les derniers tissus à la mode vendus dans les « magasins de nouveautés », les premières « confections » ou les créations des meilleures couturières parisiennes.



Drap de laine de l'utile au sublime

Fabrique des savoirs

La cité d'Elbeuf est connue pour sa production de drap de laine depuis le Moyen-Âge. Très vite, la renommée du drap d'Elbeuf s'impose au-delà des frontières normandes.

Le secteur de l'habillement devient un des débouchés privilégiés de cette industrie. Au début du 20e siècle, les tailleurs locaux mais aussi les couturiers parisiens s'emparent de ce produit luxueux. Les entreprises telles que Blin et Blin ou Prud'homme, deux des plus importantes manufactures d'Elbeuf, comptent parmi leur clientèle, Lanvin, Hermès, Dior, ou Courrège qui mettent à l'honneur le drap d'Elbeuf pour leurs lignes de prêt à porter et pour leurs créations de haute couture. Cette exposition propose de découvrir les liens tissés entre les productions elbeuviennes et la mode.



Paco Rabanne, métallurgiste de la mode

Musée de la ferronnerie Le Secq des Tournelles

Ayant recours à des matériaux jusque-là inusités, les créations de Paco Rabanne ont révolutionné la mode dans les années 1960.

Dès sa première collection présentée en 1966, il avait choisi de montrer « 12 robes importables en matériaux contemporains », défilant au son du Marteau sans maître de Pierre Boulez. C'est sur cette aventure subversive et originale que le musée souhaite revenir, en étudiant tout particulièrement les créations réalisées en métal par le couturier, dont le matériau fait écho aux collections du musée. Cette exposition mettra en exergue le travail novateur du couturier qui a su renouveler le vocabulaire de la mode de manière aussi radicale.



Belles d'Égypte

Musée des Antiquités

Le Temps des Collections est l'occasion pour le musée des Antiquités de présenter sa riche collection de textiles coptes rarement exposés pour des raisons de conservation.

Les tissus sont un des aspects les plus connus de l'art copte car c'est l'Égypte qui de très loin a conservé le plus grand nombre de textile antique en raison des conditions exceptionnelles de conservation. L'exposition fera le point entre autres sur les techniques mises en œuvre et l'origine des collections du Musée des Antiquités, autour des personnalités majeures que sont Gaston Le Breton et Émile Guimet.

Vous avez dit bijoux?

Musée de la céramique

Cette saison sera l'occasion de dévoiler au public la riche collection de bijoux conservée par la Réunion des Musées Métropolitains.

Parures d'Océanie, colliers et châtelaines du 18e siècle, fibules mérovingiennes, amulettes de Nouvelle-Guinée, bijoux traditionnels normands... Les collections sont riches d'une diversité exceptionnelle de pièces qui nous permettent de nous interroger sur la place du bijou et de la parure dans les sociétés humaines. Mettant l'accent sur les valeurs symboliques, sociales, sentimentales, de genre, ou encore politiques attachées à ces ornements, cette exposition présentera des pièces issues des fonds des musées réunies pour l'occasion.

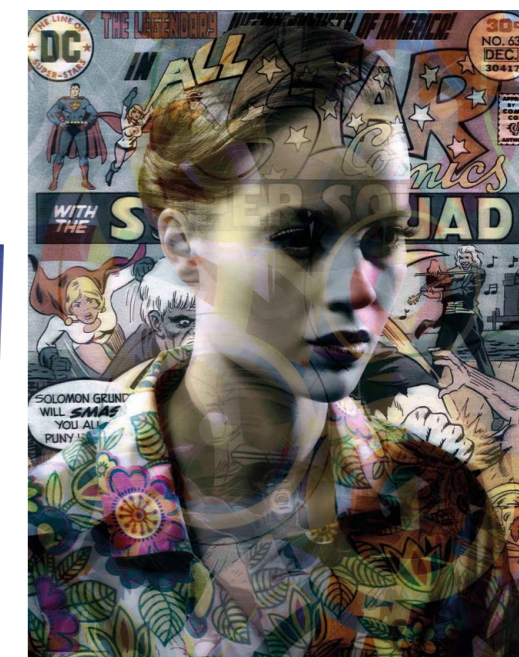


Du coton et des fleurs : textiles imprimés de Normandie

Musée industriel de la Corderie Vallois

Au 19e siècle, la Normandie se place parmi les plus grandes régions productrices de cotonnades imprimées. Cette industrie se développe dans les vallées environnantes de Rouen dès 1759 et perdurera jusqu'au tout début du 21e siècle.

Destinées à l'ameublement ainsi qu'à l'habillement, les cotonnades imprimées envahissent la mode vestimentaire féminine et masculine au gré des évolutions stylistiques. Cette exposition propose de retracer l'histoire de l'indiennage en Normandie sous l'angle de la mode vestimentaire et de comprendre comment ces toiles ont été commercialisées. L'inscription de cette industrie locale dans le commerce triangulaire et la traite négrière sera pour la première fois abordée.



La Ronde

DU 25 JANVIER AU 25 MARS 2019

Pour la troisième année consécutive, La Ronde, temps fort consacré à l'art contemporain en début d'année au sein de la Réunion des Musées Métropolitains, revient.

Comme en 2017 et 2018, il s'agira de présenter, dans les musées de la RMM, le travail d'artistes contemporains: sculpture, dessin, photographie, installations, céramique, performance... Pendant deux mois, les visiteurs pourront découvrir, au sein des différents parcours des collections permanentes, toutes les formes de création contemporaine.

En 2019, La Ronde reçoit le soutien exceptionnel de la galerie Obadia, qui représente deux grandes artistes auxquelles seront consacrées deux salles au musée des Beaux-Arts: Rina Banerjee et Valérie Belin.

LES EXPOSITIONS TEMPORAIRES

Musée des Beaux-Arts

L'art du dessin

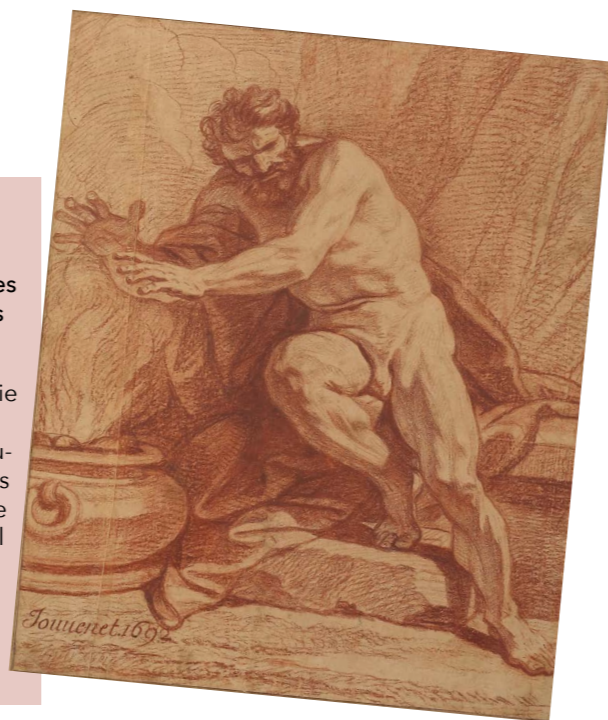
Pratiques du dessin du 16^e siècle à nos jours
- L'œil et la main - Chefs-d'œuvre du dessin français des 16^e et 17^e siècles
- L'art du dessin contemporain - Jérôme Zonder, Gilgian Gelzer et Sarkis

DU 8 NOVEMBRE 2018 AU 11 FÉVRIER 2019

En raison de leur fragilité, les œuvres sur papier composent une partie peu visible des collections.

La présentation d'une exposition consacrée aux dessins anciens du musée fournit l'occasion d'une proposition ambitieuse qui transcende les époques et confronte les approches, pour interroger sur le sens de cette association mystérieuse de l'œil et de la main à l'origine de tout travail graphique.

Enfin, afin de compléter cette vision d'ensemble du dessin à travers les siècles, le musée invite trois artistes contemporains : les dessinateurs Jérôme Zonder, Gilgian Gelzer et Sarkis, avec une proposition poétique évoquant à travers la vidéo et la photographie le pouvoir de la ligne.



La Fabrique des savoirs

Cités jardin, cités de demain

Une idée du bonheur

JUSQU'AU 21 OCTOBRE 2018

Issu des utopies sociales du 19^e siècle, le concept de cités-jardins émerge en Angleterre et se diffuse rapidement à travers le monde. Alliant les avantages de la ville et de la campagne, ces cités proposent des logements de qualité, un jardin à cultiver, ainsi que des espaces et des équipements publics répondant aux besoins des habitants. Ce modèle est adapté en France à partir du début du 20^e siècle. Sur le territoire de la Métropole, ces ensembles offrent aujourd'hui une identité spécifique et une valeur patrimoniale à révéler.

Exposition réalisée par le service Patrimoine - Ville et Pays d'art et d'histoire de la Métropole Rouen Normandie, en partenariat avec le CAUE76 (Conseil d'architecture, d'urbanisme et d'Environnement de Seine-Maritime), la Maison de l'architecture - Le Forum, le Parc naturel régional des Boucles de la seine Normande et le service de l'Inventaire de la Région Normandie.



14-18, sur les murs de la ville Les affiches en temps de guerre

EXPOSITION VIRTUELLE / Accessible depuis le site internet de la RMM
<http://lafabriquedesavoirs.fr>

À PARTIR DU 2 NOVEMBRE 2018

L'exposition 14-18, sur les murs de la ville - Les affiches en temps de guerre présente une sélection d'affiches issues des fonds d'archives des communes du territoire ou provenant de dons de particuliers, qui sont conservées par la Fabrique des savoirs. Elles seront proposées au public via un nouveau site internet consacré aux expositions virtuelles de Réunion des musées Métropolitains.

En partenariat avec la Ville d'Elbeuf-sur-Seine, une partie des affiches originales de l'exposition « 14-18, sur les murs de la ville - Les affiches en temps de guerre » sera présentée à la médiathèque La Navette du 2 au 24 novembre 2018.



Braque, Miro, Calder

Une constellation d'artistes à Varengeville-sur-mer

DU 5 AVRIL AU 2 SEPTEMBRE 2019

Après Picasso à Boisgeloup en 2017 et Marcel Duchamp en 2018, le musée des Beaux-Arts poursuit son cycle consacré aux grands artistes du 20^e siècle ayant marqué le territoire normand.

En 2019, le musée se penche sur un moment tout aussi important, qui a vu une véritable colonie d'artistes se former à Varengeville-sur-mer, autour des figures tutélaires de Georges Braque et de l'architecte Paul Nelson, dont Joan Miro et Alexander Calder

Muséum d'histoire naturelle et Fabrique des savoirs

Wildlife

JUILLET - SEPTEMBRE 2019

MUSEUM D'HISTOIRE NATURELLE ET FABRIQUE DES SAVOIRS

Organisé par le Muséum d'Histoire Naturelle de Londres, le concours est ouvert à tous les photographes professionnels et amateurs du monde entier. Les photos primées sont exposées au Muséum National d'Histoire Naturelle de Londres puis dans plusieurs établissements à travers le monde. Découvrez la beauté de notre planète et du monde naturel comme vous l'avez rarement vu !



Musée Le Secq des Tournelles

L'or des secrets Sara Bran

JUSQU'AU 4 NOVEMBRE 2018

Sara Bran est une bijoutière-joaillière unique. « Dentellière sur or », comme elle se définit. Minutie et patience lui permettent de créer des bijoux qui rivalisent par leur finesse avec les dentelles textiles dont elle s'est aussi inspirée.

Au cours de l'année passée, Sara Bran a été accueillie à Rouen pour une résidence d'artiste qui lui a permis d'entamer une conversation avec les collections des musées. De cette collaboration est née la présente exposition, qui se propose de faire dialoguer les créations de la bijoutière-joaillière avec les pièces des fonds des musées.



Anima(ex)musica

Bestiaire utopique

DU 13 MARS AU 19 MAI 2019

Par la compagnie « Tout reste à faire »

C'est le printemps ! De curieuses créatures inspirées de l'anatomie des insectes et constituées d'instruments de musique hors d'usage viennent dialoguer avec les collections du musée. Araignée, scarabée, sauterelle et autres coléoptères animés et sonores s'installent à la Fabrique.

Dans le cadre de SPRING, festival des nouvelles formes de cirque en Normandie du 8 mars au 8 avril 2019



LES PARCOURS PROPOSÉS

BEAUVOISINE, LE PROJET

Début 2025 ouvrira sur l'actuel site du Muséum d'Histoire Naturelle et du Musée des Antiquités un équipement culturel d'un nouveau genre : le Projet Beauvoisine. Son ensemble patrimonial exceptionnel et la richesse de ses collections en font un témoin prodigieux de la rencontre entre les civilisations, des périodes des grandes découvertes du monde et des sciences. Préfigurant le dialogue entre leurs deux grands ensembles de collections, un nouveau parcours invite les classes à une première approche les associant :

TERRES INEXPLORÉES (2 SÉANCES) NOUVEAU

CYCLES 2 (CE) ET 3

Parcourez le Muséum et le musée des Antiquités sur les traces des explorateurs et des grands voyageurs qui ont permis de constituer les collections.

Histoire - Géographie

Visite : 2x1h : visite en demi-classe sur les 2 sites simultanément (2 demi-journées ou matin/après-midi)

Informations et réservations auprès des deux musées

MUSÉE DES ANTIQUITÉS

Parcours d'Éducation Artistique et Culturelle

SUPPORT ET INSTRUMENTS D'ÉCRITURE (3 SÉANCES)

CYCLES 3 ET 4

Chasse à l'écriture
Retrouver toutes les inscriptions sur les œuvres du musée grâce à des photographies de celles-ci.
Atelier sur l'écriture cunéiforme, les hiéroglyphes et un atelier sur les écritures latines et médiévales.

Histoire, Arts plastiques, langues anciennes

Visite ludique : 1h + 2 ateliers d'1h30

LA VIE QUOTIDIENNE A L'ÉPOQUE GALLO-ROMAINE

CYCLES 3 ET 4

Quelle vie en Gaule romaine ? Habitat, alimentation, toilette, habillement, jeux et distractions, artisanat.

Histoire, Arts plastiques, Latin

Visite : 1h

LA MAISON EN GAULE ROMAINE

CYCLES 3 ET 4

Visite découverte de l'habitat en Gaule romaine.

Histoire, Arts plastique, Latin

Visite : 1h

ÊTRE ENFANT EN GAULE ROMAINE

CYCLES 3 ET 4

La vie des jeunes gallo-romains
Du désir de l'enfant à la fin de l'adolescence, la vie des hommes à l'époque gallo-romaine.

Histoire, Arts plastiques, latin

Visite : 1h

LA MOSAÏQUE DE LILLEBONNE

CYCLES 3 ET 4

Découverte et histoire de la mosaïque, techniques de fabrication et représentations. Réalisation d'une mosaïque individuellement ou collectivement à la manière des anciens.

Histoire, Arts plastiques

Visite + atelier : 1h30

LES BIJOUX MÉROVINGIENS

CYCLES 3 À 4

Atelier bijoux mérovingiens
Découverte des formes, des couleurs et des techniques mises en œuvre. Confection d'une fibule colorée.

Histoire, Arts plastiques

Visite + atelier : 1h30

LA VIE QUOTIDIENNE AU MOYEN-ÂGE

CYCLES 3 ET 4

Visite. Quelle vie au Moyen-Âge ? Habitat, alimentation, toilette, habillement, artisanat.

Histoire, Arts plastiques

Visite : 1h

L'ENLUMINURE MÉDIÉVALE

CYCLES 3 ET 4

Atelier enluminure
Découverte du manuscrit du musée et de l'enluminure puis réalisation d'une lettrine ornée.

Histoire, Arts plastiques

Visite + atelier : 1h30

LA CALLIGRAPHIE MÉDIÉVALE

CYCLES 3 ET 4

Atelier calligraphie, initiation à la calligraphie gothique.
Découverte du manuscrit du musée et de la calligraphie gothique suivie d'une mise en pratique sur du papier type « parchemin ».

Histoire, Arts plastiques, Français

Visite + atelier : 1h30

BLASONS ET BANNIÈRES : INITIATION A L'HÉRALDIQUE

CYCLES 3 ET 4

Atelier, initiation à l'héraldique, réalisation d'un blason aux armes de chaque élève.

Histoire, Arts plastiques

Visite + atelier : 1h30

UN MUSÉE, QU'EST-CE QUE C'EST ?

CYCLE 3

Visite découverte de la vie visible et invisible de ses collections.

Histoire, Arts plastiques, Histoire des arts

Visite : 1h

DÉCOUVERTE DE L'ARCHÉOLOGIE

CYCLES 3, 4 ET LYCÉE

Atelier, percer le mystère des objets découverts lors de fouilles.
Histoire de l'archéologie et des découvertes, présentation des métiers et des techniques.

Histoire géographie, Arts plastiques

Visite + atelier : 1h30

LES DIEUX GRECS ET ROMAINS

CYCLES 3 ET 4, LYCÉE

Visite en groupe de 20 élèves max
Découverte de la mythologie grecque. De ses dieux et de ses héros

Histoire, Arts plastiques, Français, Langues anciennes

Visite : 1h

FIGURE ROUGE, FIGURE NOIRE

CYCLES 3 ET 4

Visite en groupe de 20 élèves max, Atelier, le décor classique de la céramique grecque, technique et iconographie. Réalisation sur un support en terre cuite d'un décor typique inspiré des œuvres présentées.

Histoire, Arts plastiques, Histoire des arts

Visite + atelier : 1h30

MOMIE & CO

CYCLE 3

Les rites funéraires égyptiens

Histoire, Arts plastiques

Visite : 1h

LE SARCOPHAGE

CYCLE 3

Atelier, Qu'est-ce qu'un sarcophage ? Technique, forme, décor et usage. Réalisation en groupe du décor grandeur nature d'un sarcophage.

Histoire, Arts plastiques, histoire des arts

Visite + atelier : 1h30

LES HIÉROGLYPHES

CYCLE 3

Exercices de scribe : lecture et traduction

Que sont les hiéroglyphes ? Comment ont-ils été déchiffrés.

Histoire, Arts plastiques

Visite + atelier : 1h30

L'UNIVERS DES ROMANS DE CHEVALERIE

CYCLE 4

Visite, découvrez les romans de chevalerie à travers les collections médiévales du musée.

Histoire, Arts plastiques, Français

Visite : 1h

Les Expositions temporaires

BELLES D'ÉGYPTE - LE TEMPS DES COLLECTIONS VII NOUVEAU

L'art antique des textiles coptes
Du 7 dec au 19 mai

CYCLE 4

Visite : 1h

Possibilité d'établir un Parcours croisé avec le Musée de la Céramique, le Musée de la ferronnerie Le Secq des Tournelles, le Musée des Antiquités, le Musée Industriel de la Corderie Valois et la Fabrique des Savoires

BELLES D'ÉGYPTE : DÉCOR DE TUNIQUE

CYCLES 3 ET 4

Atelier : en s'inspirant des vêtements des élégantes égyptiennes, les élèves imaginent un motif pour décorer une tunique et en font le dessin préparatoire

Visite + Atelier : 1h30

BELLES D'ÉGYPTE : TISSAGE

CYCLES 3 ET 4

Atelier : les élèves réalisent un tissu en suivant les techniques ancestrales présentées dans l'exposition. Cette activité peut être faite en complément de l'atelier « Décor de tunique » et reprendre le motif imaginé par l'élève.

Visite + Atelier : 1h30

Parcours en autonomie

Attention, la réservation est obligatoire !

N'hésitez pas à prendre contact avec les enseignants du service éducatifs pour préparer votre venue au musée. Pour rappel, même pour une visite libre, il est obligatoire de réserver un créneau de visite via le site internet du musée.

LE TEMPS DES ABBAYES ET DES CATHÉDRALES

CYCLE 4

Le temps des abbayes et des cathédrales
Visite découverte des trésors des abbayes et des cathédrales.

Histoire, Arts plastiques, Histoire des arts

Fiches fournies

IMAGE DE LA RENAISSANCE

CYCLE 3

Le décor de la Renaissance Rouennaise
Découvrir des éléments d'architecture et de décor de Rouen, typique de la Renaissance.

Histoire, Arts plastique, Histoire des arts

Fiches fournies

LA CÉRAMIQUE GRECQUE

CYCLE 3

Visite en groupe de (20 élèves max), qu'est-ce que la céramique grecque ? Histoire, techniques, usages et formes, décors

Histoire, Arts plastiques

Fiches fournies

Parcours approfondis - projets spécifiques

(Contacter impérativement le musée)

ROUEN AU MOYEN-ÂGE ET A LA RENAISSANCE (3 SÉANCES)

CYCLE 3

Aspects de la vie quotidienne et artistique au Moyen-Âge et à la Renaissance à Rouen.

Images du Moyen-Âge et de la Renaissance, temps des Abbayes et des Cathédrales et des ateliers pavés colorés.

Histoire, Arts plastiques

Visite : 2h + atelier 1h30

PROJET GRANDS VOYAGEURS (5 SÉANCES)

CYCLES 3 ET 4, LYCÉE

Les élèves doivent réaliser un manuscrit commun sous la forme d'un carnet de bord d'un navire d'exploitation du 16 et 17^e siècle, en redirigeant un texte en chancellerie. Ce manuscrit sera illustré et complété d'une carte maritime, l'ensemble réalisé par les élèves.

Histoire, Arts plastiques, Français

Visite : 1h + 4 ateliers d'1h30

SUPPORTS ET INSTRUMENTS D'ÉCRITURE (5 SÉANCES)

CYCLE 3

Chasse à l'écriture et 4 ateliers sur les écritures cunéiforme, hiéroglyphique, latine et médiévale.

Histoire, Arts plastiques, Français, Langues anciennes

Visite ludique : 1h + 4 ateliers d'1h30

LES PARCOURS PROPOSÉS

CLASSE CINÉMA (8 SÉANCES)

CYCLE 4 ET LYCÉE

1 visite et 10h30 répartis en plusieurs ateliers.

Atelier tout au long de l'année scolaire, réalisation d'un court-métrage sur une thématique au choix en lien avec le programme scolaire et les collections du musée.

Histoire, Arts plastiques, arts visuels, français

Visite : 1h + 7 ateliers d'1h30

TERRES INEXPLORÉES

(2 séances, 2 musées)

CYCLES 3 ET 4

Parcourez le Muséum et le musée des Antiquités sur les traces des explorateurs et des grands voyageurs qui ont permis de constituer les collections.

Histoire - Géographie

Visite : 2x1h : visite en demi-classe sur les 2 sites simultanément (2 demi-journées ou matin/après-midi)

Informations et réservations auprès des deux musées

PARCOURS MODES ET TEXTILES (5 SÉANCES, 2 MUSÉES)

CYCLE 3

Forfait 5 séances pour découvrir l'exposition « Belles d'Égypte » au musée des Antiquités et « Du coton et des fleurs : textiles imprimés en Normandie » au musée de la Corderie Vallois. Les séances sont à choisir parmi les thèmes suivants :

Au musée des Antiquités :

- Visite Belles d'Égypte : découverte de l'exposition. 1h

- Atelier décor de tunique : En s'inspirant des vêtements des élégantes égyptiennes, les élèves imaginent un motif pour décorer une tunique et en font le dessin préparatoire. 1h30

- Atelier tissage : Les élèves réalisent un tissu en suivant les techniques ancestrales présentées dans l'exposition. Cette activité peut être faite en complément de l'atelier « Décor de tunique » et reprendre le motif imaginé par l'élève. 1h30

Au musée de la Corderie Vallois :

- Visite de l'exposition Du coton et des fleurs : textiles imprimés en Normandie : découverte de l'histoire des toiles imprimées en France et de leur utilisation dans l'habillement. 1h

- Atelier dessin préparatoire pour toiles imprimées : découverte du rôle central du dessinateur, le premier échelon dans la fabrication d'une toile. 1h30

- Atelier teintures végétales : découverte et maniement des plantes tinctoriales. 1h30 ou 2h

- Atelier carnet d'échantillons : Cet atelier permet de réaliser des échantillons de tissus en encrant des tampons. 1h30

LES MANUSCRITS DU MOYEN-ÂGE

PARCOURS CRED

Le parcours débute par une visite du Musée des Antiquités pour découvrir l'environnement médiéval, et les techniques et matériaux utilisés pour la réalisation des manuscrits à cette époque. Les élèves, sous la conduite de leur enseignant, rédigent un texte ou en choisissent un. Après une initiation à la calligraphie gothique, ils recopient ce texte à la plume et au brou de noix, sur un papier imitant le parchemin. Les enluminures, réalisées également par les élèves, ainsi que les lettrines ornées, sont ajoutées ensuite.

L'ensemble forme un manuscrit enluminé, comportant une page de titre et, généralement, une liste des élèves en dernière page.

Forfait 5 séances : 130€

Visite : 1h + 4 ateliers d'1h30 (dont 2 ateliers dans l'établissement)
(www.seinamaritime.fr/CRED76)

LA GAULE ROMAINE

PARCOURS CRED

Ce parcours est destiné à donner aux élèves une vision globale de la civilisation gallo-romaine. En fonction des choix de l'enseignant, différents thèmes pourront être abordés, en prenant comme base les très riches collections du Musée des Antiquités.

Forfait 5 séances : 130€

Visite : 1h + 4 ateliers d'1h30
(www.seinamaritime.fr/CRED76)

LES ÉCRITURES AU FIL DU TEMPS

PARCOURS CRED

Grâce aux collections très variées du Musée des Antiquités, il est possible d'étudier cinq types d'écriture et d'alphabets différents. Cela permet aux élèves d'acquérir non seulement des connaissances de base sur notre civilisation, mais également de découvrir la variété des écritures et de leurs supports.

Les ateliers de pratique artistique, réalisés autant que possible avec des matériaux proches de ceux utilisés dans l'An-

tiquité et au Moyen Âge, leur permettent de retrouver des gestes simples, et de comprendre la nécessaire adaptation des outils d'écriture aux supports.

3 séances : 107€

Visite : 1h + 2 ateliers d'1h30
(www.seinamaritime.fr/CRED76)

OBJETS ARCHÉOLOGIQUES : DE LA FOUILLE AU MUSÉE

PARCOURS CRED

L'archéologue est avant tout un scientifique, qui doit assurer la fiabilité des résultats de ses découvertes, et les restituer au public.

Dans ce parcours, c'est toute l'histoire de la découverte, de l'étude, de la préservation et de la présentation des objets du musée qui est mise en lumière. Un film vidéo et des fiches sont proposés pour montrer les toutes nouvelles techniques de fouilles.

3 séances : 107€

Visite : 1h + 2 ateliers d'1h30
(www.seinamaritime.fr/CRED76)

ENTRE RÊVE ET HISTOIRE

PARCOURS CRED

Réelle, idéalisée ou rêvée, l'Antiquité a laissé des vestiges et des œuvres mais a aussi, bien plus tard, imprégné les artistes. Ce parcours vous propose de faire des allers-retours entre les collections des musées des Antiquités et des Beaux-Arts, de vous immerger dans la culture antique réelle ou imaginée, et de voyager au travers des œuvres, récits et objets.

Forfait 5 séances : 130€

Musée des Antiquités : visite 1h + 2 ateliers d'1h30

Musée des Beaux-Arts : visite 1h + 1 site-atelier 2h

(www.seinamaritime.fr/CRED76)

MUSÉE DES BEAUX-ARTS

Les collections sont vivantes : elles bougent !

Vérifiez auprès du service des publics et du service éducatif la présence en salle des œuvres que vous souhaitez étudier.

Parcours d'Éducation Artistique et Culturelle

BIENVENUE AU MUSÉE

CYCLES 3 ET 4 / LYCÉE

En visitant le musée, les élèves découvrent cet espace souvent nouveau pour eux. Les questions suivantes sont abordées : Qu'est-ce qu'un musée ? Quelles œuvres entrent dans une collection ? Qui sont les professionnels du musée ? Quel lieu peut abriter un musée ? Idéal pour une première visite !

Histoire, Histoire des arts

Visite : 1h

LE PORTRAIT *

CYCLES 3 ET 4 / LYCÉES

Le portrait, sculpté ou peint, en groupe ou en solo, en buste ou en pied, face ou profil, en deux ou trois dimensions, est une interprétation et transcription qui permet de donner à voir, de manière réaliste ou non, l'apparence extérieure d'une personne. Un artiste peut aussi choisir de se représenter lui-même : c'est l'autportrait, ancêtre du selfie !

Histoire des arts, Arts visuels, Français
Pistes pédagogiques sur demande / Possibilité d'établir un Parcours Croisé avec le Musée des Antiquités.

Visite : 1h ou visite + atelier : 2h

L'EAU

CYCLES 3 ET 4 / LYCÉES

Comment et pourquoi les artistes ont-ils représenté l'eau, de la fin du Moyen Âge au 19^e siècle ?

Histoire des arts, Arts visuels, Français, SVT, Géographie

Projet interdisciplinaire : Art, énergie, climatologie et développement durable / Possibilité d'établir un Parcours croisé avec le Musée de la Corderie Vallois

Visite : 1h ou visite + atelier : 2h

NATURES MORTES ET VANITÉS

CYCLES 3 ET 4

Quand les peintres représentent les choses inanimées et des crânes : objets, motifs, vanités, composition, hiérarchie des genres...

Histoire des arts, Arts visuels, Français
Possibilité d'établir un Parcours croisé avec le Muséum

Visite : 1h ou visite + atelier : 2h

NOUVEAU

DÉMONS ET MERVEILLES

CYCLES 3 ET 4

Cette visite originale offre l'occasion de partir à la découverte de personnages, d'animaux, de récits, d'objets, de situations, de perceptions et de décors étranges, mystérieux ou inquiétants... Êtes-vous prêts à faire d'étranges rencontres... ?

Histoire, Histoire des arts, Arts visuels, Français

Possibilité d'établir un Parcours croisé avec le Muséum et le musée des Antiquités

Visite : 1h ou visite + atelier : 2h

PAYSAGE ET NATURE APPRIVOISÉE

CYCLES 3 ET 4 / LYCÉE

Rêvé ou imaginaire, naturel ou culturel, décor d'une histoire ou sujet principal, qu'est-ce qu'un paysage ? Au cours de cette visite, les élèves découvriront la variété de cette thématique qui se décline de manière complexe : paysage urbain, rural, maritime, nature apprivoisée, jardins...

Histoire des arts, Arts visuels, Géographie

Pistes pédagogiques sur demande / Possibilité d'établir un Parcours croisé avec le Musée Pierre Corneille

Visite : 1h ou visite + atelier : 2h

MUSIQUE

Cycles 3 et 4 / Lycée

De musique à muse il n'y a qu'un pas... Musique, Histoire des arts, Arts visuels
Projet interdisciplinaire : Art, musique et patrimoine / cf projet spécifique

Visite : 1h

LA SCULPTURE

CYCLES 3 ET 4 / LYCÉE

Toutes les statues sont des sculptures mais toutes les sculptures ne sont pas des statues. Volume, ronde-bosse, bas-relief, 3D, espace, socle, vides et pleins...

Histoire, Histoire des arts, Arts visuels
Possibilité d'établir un Parcours croisé avec le Musée des Antiquités

Visite : 1h ou visite + atelier : 2h

HÉROS ET HÉROÏNES ANTIQUES

CYCLES 3 ET 4 / LYCÉE

La littérature, inspirée par la mythologie gréco-romaine, n'a cessé d'inspirer les artistes. Ce parcours est l'occasion de découvrir les héros et héroïnes qui peuplent ces histoires.

Histoire, Histoire des arts, Arts visuels, Français

Pistes pédagogiques sur demande / Possibilité d'établir un Parcours croisé avec le Musée des Antiquités

Visite : 1h ou visite + atelier : 2h

MONET, SISLEY & CO

CYCLES 3 ET 4 / LYCÉE

Comment et pourquoi les peintres impressionnistes ont-ils profondément modifié les pratiques artistiques de leur époque ? Travail sur la lumière, déplacement de l'atelier en extérieur, utilisation de la couleur et de la touche, autant d'innovations qui ont suscité un véritable séisme dans le monde de l'art, les exposant, en leur temps, à la critique et la censure.

Histoire, Histoire des arts, Arts visuels

Visite : 1h ou visite + atelier : 2h

Pistes pédagogiques sur demande

ROUEN EN IMAGES

CYCLES 3 ET 4 / LYCÉE

Ville réelle ou ville rêvée, ce parcours invite les élèves à aller à la rencontre Rouen à travers ses paysages et son architecture, son histoire et ses personnages illustres.

Histoire, Histoire des arts, Géographie / Projet interdisciplinaire : Rouen, ville rêvée, ville vécue

Visite : 1h

JEANNE D'ARC, UNE HÉROÏNE RÉINVENTÉE

CYCLES 3 ET 4

Figure emblématique de l'Histoire de France, le personnage de Jeanne d'Arc donne lieu à des représentations riches et nombreuses. De la révélation de sa mission au procès et au bûcher, les grands épisodes de la vie de Jeanne d'Arc ont inspiré les artistes.

Histoire, Histoire des arts / Projet interdisciplinaire : La fabrique de l'histoire : héroïne, patrimoine et identité

Possibilité d'établir un Parcours croisé avec le Musée des Antiquités et l'Historial Jeanne d'Arc

Visite : 1h

LES PARCOURS PROPOSÉS

BEST OF

CYCLES 3 ET 4 / LYCÉE / ENS. SUP.

Découverte des œuvres emblématiques du musée, du Pérugin à Duchamp en passant par Le Caravage et Monet.

Histoire, Histoire des arts, Arts visuels

Visite : 1h

LES YEUX BANDES - VISITE EN AUDIODESCRIPTION

CYCLE 4 / LYCÉE / ENS. SUP.

Cette visite propose une manière originale de découvrir le musée : les yeux bandés. Privés de la vue et guidés par la voix du médiateur, les élèves imaginent une œuvre qui leur est décrite, sa forme, ses couleurs, ses matériaux... Une expérience sensorielle unique !

Histoire des arts

Visite : 1h

Attention : groupe de 15 élèves max - Pensez à solliciter le Service Éducatif pour organiser la rotation des groupes.

MOUVEMENTS ET FOYERS ARTISTIQUES

CYCLE 4 : LYCÉE / ENS. SUP.

- Humanisme et Renaissance
 - Le 17^e siècle : Baroque et Classicisme
 - Le 18^e siècle : Rocaille et Néoclassicisme
 - Le 19^e siècle : Un siècle en - isme (Romantisme, Réalisme, Naturalisme, Impressionnisme)
 - Le 20^e siècle : La modernité
 - 20 et 21^e siècles : Vers l'art contemporain
- Histoire, Histoire des arts, Arts visuels*
Visite : 1h

LA FRATRIE DUCHAMP

CYCLE 4 / LYCÉE / ENS. SUP.

Découvrir la fratrie Duchamp, c'est une immersion dans la modernité et l'opportunité de découvrir quelques-unes des figures emblématiques du 20^e siècle.

Histoire, Histoire des arts, Arts visuels

Visite : 1h ou visite + atelier : 2h

ARTS ET SCIENCES

CYCLE 4 (4^E ET 3^E) / LYCÉE / ENS. SUP.

L'art et l'histoire de l'art à la croisée de toutes les sciences.

Histoire, Histoire des arts, Sciences / Projet interdisciplinaire : la nature mise en scène et interprétée.

Possibilité d'établir un Parcours croisé avec le Muséum d'Histoire naturelle

Visite : 1h

L'ART ET LE BEAU

CYCLE 4 (4^E ET 3^E) / LYCÉE / ENS. SUP.

Quels sont les critères pour juger une œuvre ? Qu'est-ce qui distingue une simple œuvre d'art d'un chef-d'œuvre ? Sur quoi se fonde le jugement esthétique ?

Histoire, Histoire des arts, Français, Philosophie

Possibilité d'établir un Parcours croisé avec le Muséum d'Histoire naturelle

Visite : 1h

ART ET LITTÉRATURE : UT PICTURA POESIS

LYCÉE / ENS. SUP.

Textes littéraires, fondateurs, critiques, poésie : quelles relations existent entre les arts visuels et la littérature ?

Histoire, Histoire des arts, Français

Visite : 1h

Parcours citoyenneté

ART ET POUVOIR *

CYCLES 3 ET 4 / LYCÉE / ENS. SUP.

Interdépendance entre commanditaire et artiste, pouvoir politique, religieux, militaire, lieux de pouvoir, portrait d'apparat, attributs, mise en scène, propagande...

Histoire, Histoire des arts, Français, Philosophie

Visite : 1h

Pistes pédagogiques sur demande

ART ET SACRE

CYCLES 3 ET 4 / LYCÉE / ENS. SUP.

Pourquoi les sujets religieux sont-ils aussi représentés par les artistes et pourquoi les œuvres religieuses sont-elles aussi représentées dans les collections du musée ?

Histoire, Histoire des arts, Français, Philosophie

Visite : 1h

LES GENRES EN PEINTURE

CYCLES 3 ET 4 / LYCÉE / ENS. SUP.

Différents genres et sujets existent en peinture : paysage, scène de genre, peinture d'histoire... Cette visite est l'occasion pour les élèves de se demander qui peint quoi et de comprendre comment certains genres sont privilégiés par les artistes hommes et les artistes femmes.

Histoire, Histoire des arts

Visite : 1h

FEMMES PEINT(R)ES

CYCLES 3 ET 4 / LYCÉE / ENS. SUP.

Faut-il que les femmes soient nues pour qu'elles puissent entrer au musée ? Les femmes sont souvent représentées sur les toiles, mais quelle place leur est-elle réservée quand ce sont elles qui tiennent le pinceau ?

Histoire, Histoire des arts / Projet interdisciplinaire : Égalité femme / homme

Visite : 1h

PETITE(S) ET GRANDE(S) HISTOIRE(S)

CYCLES 3 ET 4 / LYCÉE / ENS. SUP.

L'art est le reflet de la société, ses mœurs et revendications. Les artistes représentent les grands événements historiques et contribuent à la fabrique de l'Histoire. Cette visite permettra de comprendre comment l'histoire s'écrit avec un grand H.

Histoire, Histoire des arts

Visite : 1h

POURQUOI FAIT-ON DES IMAGES ?

CYCLE 4 (4^E ET 3^E) / LYCÉE / ENS. SUP.

Qu'est-ce qu'une image ? Quels sont son rôle et sa place dans la société ? Quel est son pouvoir ? Autant de questions qui pourront être abordées tout au long du parcours.

Histoire, Histoire des arts, Français, Philosophie

Visite : 1h

PASSE PAS SI SIMPLE

CYCLE 4 / LYCÉE / ENS. SUP.

L'histoire des collections des musées est marquée par les soubresauts de l'Histoire : œuvres confisquées pendant la Révolution française, butin des guerres napoléoniennes ou encore œuvres spoliées durant la Seconde Guerre mondiale. Les collections du musée des Beaux-arts ne font pas exception à la règle...

Histoire, Histoire des arts, Français

Visite : 1h

Parcours en autonomie

N'hésitez pas à prendre contact avec les enseignants du service éducatifs pour préparer votre venue au musée.

Pour rappel, même pour une visite en autonomie, il est obligatoire de réserver un créneau de visite via le site internet du musée.

QUI SUIS-JE ?

À PARTIR DU CYCLE 2

Dans une salle du musée, les élèves répondent à une énigme pour trouver une œuvre d'art. Ils inventent à leur tour une énigme à soumettre à leurs camarades.

MARABOUT - BOUT DE FICELLE

À PARTIR DU CYCLE 2

Les élèves créent une série de dix photographies qui s'enchaînent les unes aux autres, pour réaliser leur musée virtuel, en partant d'une couleur, d'un détail, d'un format, d'un personnage... Ils nomment ensuite leur série.

ROMAN TABLEAU

À PARTIR DU CYCLE 2

À partir d'une ou plusieurs œuvres exposées dans le musée, les élèves rédigent un récit ou un dialogue qu'ils illustrent avec des croquis et dessins, à la manière d'un roman-photo.

UN PEU D'ART TOUS LES MOIS

À PARTIR DU CYCLE 2

Les élèves réalisent un calendrier perpétuel, pour lequel chaque mois propose un focus sur une œuvre, un artiste, une technique, un mouvement, un thème... Variante : Les élèves programment l'envoi d'une newsletter type « Artips » (à l'enseignant de choisir la fréquence) pour présenter une œuvre d'art de manière ludique, à l'ensemble de la communauté éducative de l'établissement.

L'ART EN 120 SECONDES

À PARTIR DU CYCLE 3

Les élèves réalisent une capsule-vidéo expliquant l'histoire d'une œuvre d'art, en 2 minutes, sans montage.

LE GRAND ORAL AU MUSÉE

À PARTIR DU CYCLE 3

Les élèves suivent une conférence avec un médiateur culturel sur une thématique de votre choix. Par équipe, ils préparent ensuite une œuvre à présenter à la manière d'un médiateur. Lors d'une seconde visite au musée, ils soutiennent leur « grand oral » devant l'œuvre et la classe.

Visites en anglais

Attention, ces visites sont exclusivement proposées aux élèves non-francophones.

MASTER PIECES

COLLEGE, HIGHER EDUCATION

INSTITUTION

Discovery of the masterpieces of the collections of the fine art's museum.

Visite : 1 hour

THE IMPRESSIONISM

COLLEGE, HIGHER EDUCATION

INSTITUTION

Discovery of the impressionist collection of the fine art's museum and its links with Normandy.

Visite : 1 hour

FRENCH TOUCH

COLLEGE, HIGHER EDUCATION

INSTITUTION

French artists and french artistic movements; an introduction to french art.

Visite : 1 hour

Les expositions temporaires

L'ŒIL ET LA MAIN - CHEFS-D'ŒUVRE DU DESSIN FRANÇAIS DES 16^E ET 17^E SIÈCLES

Du 8 novembre 2018 au 11 février 2019

CYCLES 3 ET 4 / LYCÉE / ENS. SUP.

Le musée des Beaux-Arts de Rouen abrite l'une des plus belles collections d'art français des 16 et 17^e siècles, de l'époque d'Henri IV au règne de Louis XIV.

L'exposition présente les trésors cachés du cabinet des dessins, par Callot, Vouet, La Hyre, Poussin ou Jouvenet. Tableaux et estampes viennent enrichir le parcours, en explicitant la place centrale du dessin dans la création artistique du temps.

Histoire, Histoire des arts, Arts visuels

Visite : 1h ou visite + atelier : 2h

Pistes pédagogiques sur demande

L'ART DU DESSIN - DESSIN CONTEMPORAIN

Du 8 novembre 2018 au 11 février 2019

CYCLES 3 ET 4 / LYCÉE / ENS. SUP.

À l'occasion de L'Art du Dessin, le musée des Beaux-Arts invite, en contrepoint de la présentation des collections anciennes du cabinet d'arts graphiques du musée, 3 artistes contemporains qui ont en commun la pratique du dessin : Geltzer, Sarkis et Jérôme Zonder.

Histoire, Histoire des arts, Arts visuels

Visite : 1h ou visite + atelier : 2h

Pistes pédagogiques sur demande

ÉLÉGANTES ET DANDYS ROMANTIQUES - LE TEMPS DES COLLECTIONS VII

Du 7 décembre 2018 au 19 mai 2019

CYCLES 3 ET 4 / LYCÉE / ENS. SUP.

Manches gigot ou en béret, coiffures à la girafe, éventails cathédrales... La mode des années 1820-1830 nous semble aujourd'hui exotique, tant par ses dénominations que par ses formes extravagantes. Qu'elles s'inspirent des périodes passées ou de lointains exotiques, les créations vestimentaires portées par les élégantes et les « lions » romantiques hantent aujourd'hui encore notre imaginaire. Cette exposition sera l'occasion de mettre en valeur cette période exubérante de l'histoire de la mode.

Possibilité d'établir un Parcours croisé avec le Musée de la Céramique, le Musée de la ferronnerie Le Secq des Tournelles, le Musée des Antiquités, le Musée Industriel de la Corderie Valois et la Fabrique des Savoirs

Histoire, Histoire des arts, Arts visuels, Français

Visite : 1h ou visite + atelier : 2h

Pistes pédagogiques sur demande

LES PARCOURS PROPOSÉS

BRAQUE, MIRO, CALDER - UNE CONSTELLATION D'ARTISTES A VARENGEVILLE-SUR-MER

du 5 avril au 2 septembre 2019

CYCLES 3 ET 4 / LYCÉE / ENS. SUP.

Cette exposition sera l'occasion de découvrir l'œuvre immense et variée de trois artistes liés par des liens amicaux, artistiques, politiques. À Varengueville, pendant plus de trente ans, Braque imagine une œuvre faite de marines, de vitraux, d'oiseaux, de paysages littoraux, et expérimente de nouvelles pratiques artistiques... À ses côtés, Miro et Calder puisent également une inspiration singulière.

Histoire, Histoire des arts, Arts visuels

Visite : 1h ou visite + atelier : 2h

Pistes pédagogiques sur demande

Parcours approfondis - projets spécifiques

(Contacter impérativement le musée)

NOUVEAU

« LA MUSIQUE, C'EST DU BRUIT QUI PENSE » - VICTOR HUGO

À PARTIR DU CYCLE 3

Une visite originale en musique et en deux temps.

La première visite, avec un médiateur, est l'occasion pour les élèves de découvrir, en musique, les collections du Musée des Beaux-Arts et d'écouter le son d'instruments anciens et rares.

La seconde visite, avec le professeur, vient conclure un travail mené en classe sur plusieurs semaines ou mois. Elle vise à donner l'opportunité aux élèves de se mettre à la place du médiateur, et de proposer, pour l'œuvre de leur choix, élue à l'issue de la première visite, une écoute musicale. Les élèves offrent à leurs camarades l'écoute de la musique de leur choix : création musicale inédite (dans le cadre d'un atelier musique par exemple), ou œuvres d'artistes récents ou plus anciens.

Tout est possible : la seule contrainte est de justifier, sous une forme libre (texte écrit, lu, dit,...) la mise en relation de l'œuvre du musée et de l'œuvre sonore. Un moment de partage rare, au cours duquel les élèves sont acteurs de leur visite, pour un dialogue entre les arts riche et vivant.

Réservation et renseignements : nous consulter

ENTRE RÊVE ET HISTOIRE

PARCOURS CRED

Réelle, idéalisée ou rêvée, l'Antiquité a laissé des vestiges et des œuvres mais a aussi, bien plus tard, imprégné les artistes. Ce parcours vous propose de faire des allers-retours entre les collections des musées des Antiquités et des Beaux-Arts, de vous immerger dans la culture antique réelle ou imaginée, et de voyager au travers des œuvres, récits et objets.

Forfait 5 séances : 130€

Musée des Antiquités : visite 1h + 2 ateliers d'1h30

Musée des Beaux-Arts : visite 1h + 1 visite-atelier 2h

(www.seinemaritime.fr/CRED76)

MUSÉE DE LA CÉRAMIQUE

Les collections sont vivantes : elles bougent !

Vérifiez auprès du service des publics et du service éducatif la présence en salle des œuvres que vous souhaitez étudier.

Parcours d'Éducation Artistique et Culturelle

BEST OF

CYCLES 3 ET 4 / LYCÉE / ENS. SUP.

Les collections abritent de véritables bijoux de toutes époques, dont les élèves découvriront la variété, tout en étant sensibilisés à l'histoire de la faïence et de la porcelaine, à ses thèmes, ses techniques, ses genres.

Histoire, Histoire des arts

Visite : 1h

CÉRAMIQUE : TECHNIQUES ET DÉCORS

CYCLE 3

Dans Les Fleurs du Mal, Baudelaire écrivait : « Tu m'as donné ta boue et j'en ai fait de l'or. ». À partir d'un matériau simple, banal et souvent déconsidéré, les artistes-alchimistes rouennais comme étrangers réussissent à créer des chefs-d'œuvre.

Histoire, Histoire des arts

Possibilité d'établir un Parcours croisé avec le Musée des Antiquités

Visite : 1h

LES MILLE ET UN USAGES DE LA FAÏENCE

CYCLE 3

Imaginez un inventaire à la Prévert... Une assiette, un écritoire, un bougeoir, une jatte, un pot à feu... Ces objets vous évoquent-ils quelque chose... ? Grâce à cette visite, les élèves plongent dans le passé et découvrent les objets oubliés des siècles précédents, non sans poésie et curiosité.

Histoire, Histoire des arts, Arts visuels

Possibilité d'établir un Parcours croisé avec le Musée des Antiquités

Visite : 1h ou visite + atelier : 2h

LES ARTS DE LA TABLE

CYCLE 3

Sucre, épices, service à la Française... comment mange-t-on au 17^e siècle ? Cette visite est l'occasion de découvrir le musée par l'un des plaisirs de la vie : la nourriture !

Histoire, Histoire des arts, Arts visuels

Visite : 1h ou visite + atelier : 2h

VIVRE DANS UN HÔTEL PARTICULIER

CYCLES 3 ET 4 / LYCÉE

L'Hôtel d'Hocqueville, érigé entre une cour pavée et un jardin étagé en terrasse, sur les ruines du château de Rouen, lui-même bâti sur les ruines de l'amphithéâtre gallo-romain de Rotomagus, appartenait à la famille Bec-de-Lièvre. La visite de ce lieu est l'occasion de parler de la vie et de la ville aux 17^e et 18^e siècles à travers l'histoire du musée et de ses collections.

Histoire, Histoire des arts

Visite : 1h

Visite en anglais

Attention, cette visite est exclusivement proposée aux élèves non-francophones.

MASTER PIECES

COLLEGE, HIGHER EDUCATION

INSTITUTION

Discovery of the masterpieces of the museums'collections.

Visit : 1 hour

Les expositions temporaires

VOUS AVEZ DIT BIJOUX ? LE TEMPS DES COLLECTIONS VII NOUVEAU

Du 7 décembre 2018 au 19 mai 2019

CYCLES 3 ET 4 / LYCÉE / ENS. SUP.

Les collections des musées de la Réunion des Musées Métropolitains ont toutes un point en commun : les bijoux. Cette exposition sera l'occasion de dévoiler les montres, breloques, épingles, pendentifs, agrafes, bagues et autres colliers, sortis pour la plupart des réserves des musées.

Possibilité d'établir un Parcours croisé avec le Musée des Beaux-Arts, le Musée de la ferronnerie Le Secq des Tournelles, le Musée des Antiquités, le Musée industriel de la Corderie Valois et la Fabrique des Savoirs

Histoire, Histoire des arts, Arts visuels

Visite : 1h ou visite + atelier : 2h

Pistes pédagogiques sur demande

MUSÉUM D'HISTOIRE NATURELLE

Parcours d'Éducation Artistique et Culturelle

DE BRIC ET DE BROCC, LES MAINS DANS LES ORES

CYCLE 3

Les élèves peuvent s'essayer à l'art pariétal à la façon des hommes du Sahara, tout en découvrant en visite les animaux d'Afrique.

Histoire-Géographie, SVT et Arts plastiques

Visite-atelier : 1h30 (45 min de visite/45 min d'atelier)

SORTILÈGE AU MUSÉUM

CYCLE 3

Suite à la lecture du livre en classe ou à la maison, les élèves découvrent les lieux présentés dans « Sortilège au Muséum » et abordent les relations animal/homme, puis un atelier d'écriture est proposé aux enfants.

Français - SVT

Visite-atelier : 1h30 (45 min de visite/45 min d'atelier)

FOSSILE TOI - MÊME !

CYCLE 3

Que sont les fossiles ? Comment se forment-ils ? Peut-on les comparer avec les espèces actuelles ? Nous tenterons de répondre à ces questions grâce à la visite dans les galeries, suivie d'un atelier de moulage de fossiles.

SVT

Visite-atelier : 1h30 (45 min de visite/45 min d'atelier)

QUAND LES ARBRES POUSSENT, À CHACUN SON RÔLE

CYCLES 3 ET 4 (5^E)

Percez tous les secrets des arbres et découvrez les interactions entre les plantes et les animaux dans les galeries !

En atelier les enfants vont s'essayer à la reconnaissance de plantes et à l'étude de coupes d'arbres.

SVT

Visite-atelier : 1h30 (45 min de visite/45 min d'atelier)

À LA RECHERCHE DE L'ANIMAL PERDU

CYCLES 3 ET 4 (5^E)

À l'aide d'une lettre du fondateur du Muséum, partez à la recherche d'un animal mystérieux ! Ce sera l'occasion pendant la visite et l'atelier, d'aborder la classification phylogénétique des espèces.

SVT

Visite-atelier : 1h30 (45 min de visite/45 min d'atelier)

QU'EST-CE QU'UN MUSÉUM ?

CYCLES 3,4 ET LYCÉE

Visite découverte - De la galerie des mammifères à la galerie des continents, découvrez ce qu'est un Muséum, ainsi que les anecdotes sur certains animaux. La visite sera l'occasion d'aborder le concept de biodiversité, et les problématiques environnementales actuelles.

SVT, Histoire - Géographie

Visite : 1h30

À LA DÉCOUVERTE DE L'ASIE

CYCLE 3-4 ET LYCÉE

Découvrez l'Asie, et apprenez comment les objets ethnographiques sont arrivés au Muséum.

La visite sera aussi l'occasion de découvrir la faune particulière de l'Asie.

Histoire - Géographie, SVT et Arts plastiques

Visite : 1h

À LA DÉCOUVERTE DE L'OCÉANIE

CYCLE 3-4 ET LYCÉE

Découvrez l'Océanie, et apprenez comment les objets ethnographiques sont arrivés au Muséum.

La visite sera aussi l'occasion de découvrir la faune particulière de l'Océanie.

Histoire - Géographie, SVT et Arts plastiques

Visite : 1h

À LA DÉCOUVERTE DES AMÉRIQUES

CYCLE 3-4 ET LYCÉE

Découvrez les Amériques, et apprenez comment les objets ethnographiques sont arrivés au Muséum.

La visite sera aussi l'occasion de découvrir la faune particulière des Amériques.

Histoire - Géographie, SVT et Arts plastiques

Visite : 1h

PRENDS-EN DE LA GRAINE

CYCLE 4 ET LYCÉE

À travers une visite et un jeu de l'oie géant, nous aborderons les stratégies de reproduction des animaux, aussi étranges soient-elles !

SVT

Visite-atelier : 1h30

(45 min de visite/45 min d'atelier)

LA LUMIÈRE CHEZ LES ÊTRES VIVANTS

CYCLE 4 (4^E-3^E) ET LYCÉE

Cette visite mettra l'accent sur l'importance, de la lumière pour les êtres vivants mais aussi sur la vision et notamment les incroyables yeux de certains animaux !

SVT

Visite-atelier : 1h30 (45 min de visite/45 min d'atelier)

QUAND LES POULES AVAIENT DES DENTS

CYCLE 4 (4^E-3^E) ET LYCÉE

Intéressons-nous à la génétique à travers des exemples concrets en galerie (tératologie, adaptation, sélection naturelle) et par l'analyse d'articles scientifiques.

SVT

Visite-atelier : 2h (1h de visite / 1h d'atelier)

LES PARCOURS PROPOSÉS

CLASSIFICATION, ÉVOLUTION, QUÈSACO ?

CYCLE 4 ET LYCÉE

À travers un petit film et une visite dans les galeries, nous aborderons les mécanismes de l'évolution, le concept de biodiversité et la classification phylogénétique

SVT

Visite : 2h (Film 20 min/ 1h40 de visite)

Parcours Citoyenneté

ENQUÊTE AU MUSÉUM

CYCLES 3 ET 4

Le gardien de nuit a disparu ! Aidez-nous à mener l'enquête et à interroger les suspects !

Cette visite permet d'aborder les problématiques environnementales actuelles (destruction des habitats, disparition des espèces, déforestation, braconnage).

Français - SVT

Visite : 1h30

Parcours en autonomie

Attention, la réservation est obligatoire !

À LA DÉCOUVERTE DES CONTINENTS

CYCLE 3

Partez à la découverte du monde et apprenez comment les objets ethnographiques sont arrivés au Muséum.

La visite sera aussi l'occasion de découvrir la faune particulière des différents continents.

Cette visite est proposée, soit avec une chasse au trésor ciblée sur le continent spécifique ou d'un livret permettant de découvrir les différents continents.

Français - SVT, Histoire - Géographie

Visite libre 1h / gratuit

MÈNE L'ENQUÊTE AVEC TIHANE LA MÉSANGE

CYCLE 3

Aide Tihane à résoudre les énigmes de ce carnet de voyage pour découvrir les secrets du Muséum !

Cette visite en autonomie est proposée avec un livret d'enquête/d'énigmes.

SVT, Histoire - Géographie

Visite libre 1h / gratuit

À TOI DE CLASSER !

CYCLE 3

Qu'est-ce qu'un mammifère ?

Comment reconnaît-on un insecte ?

Pourquoi et comment classe-t-on les êtres vivants ? Cette visite est proposée avec une matrice croisant animaux et attributs, dans le but d'aborder les notions de classification phylogénétique.

SVT

Visite libre 1h / gratuit

RÉALISE TON ARBRE PHYLOGÉNÉTIQUE

CYCLE 4 (3^E) ET LYCÉE

Cette visite est proposée avec une matrice croisant animaux et attributs, permettant de travailler sur la classification phylogénétique.

La matrice permettra ensuite de réaliser un arbre phylogénétique.

SVT

Visite libre 1h / gratuit

Parcours approfondis - projets spécifiques

MENACES SUR LA BIODIVERSITÉ

CYCLES 3 ET 4 (5^E)

À travers la visite du Muséum, il s'agit de comprendre que la biodiversité est une de nos plus grandes richesses qui est aujourd'hui fortement menacée.

Nous aborderons les menaces qui pèsent sur la biodiversité, mais aussi les solutions mises en œuvre pour améliorer la situation.

Les élèves seront mis dans la peau de policiers mais aussi de scientifiques.

SVT

2h de visite + 2h d'atelier

LA BIODIVERSITÉ, D'HIER A AUJOURD'HUI

CYCLE 4 (3^E) ET LYCÉE

Ce projet spécifique comprend 4 séances :

Séance 1 : visite sur l'histoire du musée et des sciences, puis définition de la biodiversité.

Séance 2 : pourquoi et comment classer ? travail sur une matrice dans les galeries permettant de comprendre la définition et les principes de la phylogénie.

Séance 3 : séance terrain réalisée en extérieur, permettant de quantifier et d'identifier la biodiversité.

Séance 4 : séance réalisée au Muséum portant sur l'évolution spatiale et temporelle de la biodiversité (paléo - environnement, fossiles, etc.).

SVT

4 séances d'une durée totale de 7,5h

NOUVEAU TERRES INEXPLORÉES (2 SÉANCES, 2 MUSÉES)

CYCLES 2 ET 3

Parcourez le Muséum et le musée des Antiquités sur les traces des explorateurs et des grands voyageurs qui ont permis de constituer les collections.

SVT - Histoire - Géographie

Visite : 2x1h : visite en demi-classe sur les 2 sites simultanément (2 demi-journées ou matin/après-midi)

Informations et réservations auprès des deux musées



Marionette à tige de wayang golek, théâtre d'ombre de l'île de Java - Muséum d'Histoire naturelle (c) 2018 - Réunion des musées métropolitains - Yohann Deslandes

MUSÉE LE SECQ DES TOURNELLES

Les collections sont vivantes : elles bougent ! Vérifiez auprès du service des publics et du service éducatif la présence en salle des œuvres que vous souhaitez étudier.

Parcours d'Éducation Artistique et Culturelle

BEST OF

CYCLES 3 ET 4 / LYCÉE / ENS. SUP.

Les collections abritent de véritables chefs-d'œuvre et objets insolites de toutes époques dans un lieu étonnant et mystérieux. Les élèves seront sensibilisés à la variété de ces œuvres : techniques, matériaux, fonctions, périodes. Cette visite est l'occasion de découvrir les objets surprenants conservés dans le lieu unique qu'est le Secq des Tournelles.

Histoire, Histoire des arts

Visite : 1h

À QUOI ÇA SERT ? L'USAGE DES OBJETS DU QUOTIDIEN

CYCLE 3

Imaginez un inventaire à la Prévert... Une châtelaine ? Une mouchette à tête de faune ? Un balestrin ? Un fermoir d'escarcelle ? Une navette à la dame amoureuse ? Un candélabre de monstres ? Un boutefeux ? Ces objets vous évoquent-ils quelque chose... ? C'était comment, la vie, avant les smartphones et la Fée électricité ? Grâce à cette visite, les élèves plongent dans le passé et découvrent les objets oubliés des siècles précédents, non sans poésie et curiosité.

Histoire, Histoire des arts

Possibilité d'établir un Parcours croisé avec le Musée des Antiquités

Visite : 1h ou visite + atelier : 2h

NOUVEAU COMME C'EST ÉTRANGE...

CYCLE 3

Mais quels sont ces étranges objets ? Que se passe-t-il dans ces étranges décors ? Étranges installations, étranges stratagèmes, étranges histoires...

Histoire, Histoire des arts, Arts visuels

Possibilité d'établir un Parcours croisé avec le Musée des Beaux-Arts, le Muséum d'Histoire naturelle et le Musée des Antiquités

Visite : 1h ou visite + atelier : 2h

UNE ENSEIGNE, ÇA RENSEIGNE !

CYCLE 3

Autrefois, les enseignes des commerces étaient ornées d'une enseigne qui présentait à la fois le corps de métier du commerçant, mais aussi sa notoriété, son origine. Les élèves découvrent, au cours de cette visite étonnante dans le monde des enseignes, les origines de ces ornements, puisant tour à tour dans les légendes, les symboles, mais aussi l'humour et les jeux de mots comme le calembour.

Histoire, Histoire des arts, Arts visuels

Visite : 1h ou visite + atelier : 2h

À DOUBLE TOUR

CYCLE 3

Clefs et serrures à secret, pinces voleur, alarmes pistolets, coffres et cachettes... après cette visite, tous les moyens de dissimuler petites pépites et grands trésors n'auront plus de secret pour les élèves !

Histoire, Histoire des arts

Visite : 1h

Visite en anglais

Attention, cette visite est exclusivement proposée aux élèves non-francophones.

MASTER PIECES

COLLEGE, HIGHER EDUCATION

INSTITUTION

Discovery of an iron collection; the museum and its masterpieces.

Visite : 1 hour

Les expositions temporaires

L'OR DES SECRETS - SARA BRAN

Jusqu'au 4 novembre

À PARTIR DU CYCLE 3

Les élèves découvrent, au cours de cette visite, les nombreuses affinités existant entre ces collections et le travail de la créatrice : délicatesse aérienne des parures en fonte de Berlin, graphisme élégant des pièces de ferronnerie, travail sur la lumière à travers le subtil équilibre entre pleins et vides de la matière. Toute la technicité du processus de création de l'artiste est également expliquée.

Histoire des arts

Visite : 1h

PACO RABANNE, MÉTALLURGISTE DE LA MODE - LE TEMPS DES COLLECTIONS VII NOUVEAU

Du 7 décembre 2018 au 19 mai 2019

À PARTIR DU CYCLE 2

Ayant recours à des matériaux jusque-là inusités, les créations de Paco Rabanne ont révolutionné la mode dans les années 1960. C'est sur cette aventure subversive et originale que le musée souhaite revenir, en étudiant tout particulièrement les créations réalisées en métal par le couturier, dont le matériau fait écho aux collections du musée.

Histoire des arts, Arts visuels

Possibilité d'établir un Parcours croisé avec le Musée des Beaux-Arts, le Musée de la Céramique, le Musée des Antiquités, le Musée industriel de la Corderie Vallois et la Fabrique des Savoirs.

Visite : 1h ou visite + atelier : 2h

Pistes pédagogiques sur demande

MUSÉE PIERRE CORNEILLE

Parcours d'Éducation Artistique et Culturelle

Pour un meilleur confort de visite les classes seront divisées en deux groupes.

LA MAISON, LE POTAGER, LE VERGER ET LE FOUR À PAIN

CYCLE 3

Découverte de la vie quotidienne à la campagne au 17^e siècle.

Visite : 1h

VISITE THÉÂTRALISÉE

CYCLE 3

La servante de Pierre Corneille vous accueille et vous conte la vie quotidienne et littéraire de son maître.

Visite : 1h

DESSINE-MOI UN JARDIN

CYCLE 3

Découverte du jardin de la Maison des champs de Pierre Corneille et dessin sur un plan de jardin vierge d'un jardin à la mode du 17^e siècle.

Visite + atelier : 2h

MOLIÈRE ET CORNEILLE

CYCLE 3

Découverte des liens unissant Corneille et Molière.

Visite : 1h

UNE JOURNÉE CHEZ PIERRE CORNEILLE

CYCLE 4

Atelier. Découverte de la « maison des champs » de Pierre Corneille et de sa vie suivie d'un atelier d'écriture sous forme d'un récit imaginaire.

Visite + atelier : 2h

LA VIE DES COMÉDIENS AU 17^E SIÈCLE NOUVEAU

CYCLE 4

À partir d'illustrations conservées au musée, représentations de costumes, décors et anecdotes, une visite dans les coulisses du théâtre classique.

Visite + atelier : 1h30

VISITE GÉNÉRALE

CYCLE 4 ET LYCÉE

Présentation de la vie et de l'œuvre de Pierre Corneille grâce aux œuvres exposées dans les différentes pièces du musée.

Visite : 1h

Parcours approfondis - projets spécifiques

PARCOURS THÉÂTRE

CYCLE 3

Réalisation en plusieurs séances d'un petit théâtre après une visite découverte du musée. Chaque petit théâtre sera accompagné des personnages en costumes, de ses décors...

Forfait 5 séances : 130 euros. 1 visite (1h) et 4 ateliers (6h)

PARCOURS ÉCRIVAIN

CYCLE 3

Cet atelier propose aux élèves d'écrire une scène de théâtre inspirée par l'œuvre de Pierre Corneille. Après une visite du musée, les élèves s'initient également à l'écriture chancelière et réalisent les dessins des costumes et des décors

Forfait 5 séances : 130 euros. 1 visite (1h) et 4 ateliers (6h)

PARCOURS THÉÂTRE ET VIDÉO PARCOURS CRED

DE LA 6^E À LA 3^E

Le parcours est introduit par une visite au musée Pierre Corneille de Petit-Couronne, maison familiale du dramaturge, pour une découverte de l'auteur et de la vie quotidienne au 17^e siècle. Après une initiation au théâtre et à la vidéo, les élèves, sous la conduite de leur enseignant et des intervenants, choisissent ou rédigent des dialogues. Les élèves entrent ensuite dans la peau de leur personnage et sont mis en scène. Après les répétitions en costumes, les scènes sont tournées dans le décor authentique de la maison d'écrivain. Le film réalisé pourra être projeté dans l'établissement ou présenté sur le site du collège.

Parcours d'une durée totale de 11h30 : Visite : 1h, 4 ateliers au musée (6h), 3 ateliers dans l'établissement (4h30). Coût du parcours : 200 euros

(www.seinamaritime.fr/CRED76)



Vers le four à pain, musée Corneille (cliché : RMM Rouen Normandie / Y. Deslandes)

LES PARCOURS PROPOSÉS

LA FABRIQUE DES SAVOIRS



Parcours Éducation Artistique et Culturelle

L'ART DU PORTRAIT

CYCLES 3 ET 4, LYCÉE

Photographique, sculpté ou peint, le portrait, lorsqu'il est décrypté, nous dit beaucoup de choses sur la personne représentée, mais pas seulement ! Une découverte des collections de la Fabrique, suivie d'un atelier de pratique artistique.

Histoire des arts - Arts plastiques
Musée/CIAP/Archives
Visite + Atelier : 2h

PLACE A LA SCULPTURE

CYCLES 3 ET 4

Une visite en ville permet de découvrir les reliefs qui ornent l'espace public et les différentes techniques de sculpture ; elle se prolonge au musée autour des collections. Atelier de modelage sur argile.

Histoire des arts - Arts plastiques
Visite en ville / Musée + Atelier : 2h

PEINDRE LE PAYSAGE

CYCLES 3 ET 4

Découverte de peintures et de représentations de paysages conservées à la Fabrique des savoirs, suivie d'un atelier d'initiation aux techniques de l'aquarelle.

Histoire des arts - Arts plastiques
Musée / CIAP / Archives
Visite + Atelier : 2h

À L'AFFICHE !

CYCLES 3 ET 4, LYCÉE

Quelle est la place de la publicité dans notre quotidien ? Comment textes et images ont-ils évolué au fil du temps ? Après une présentation de publicités conservées au musée et au Centre d'archives patrimoniales, les élèves s'interrogent sur les codes et réalisent leur propre affiche publicitaire.

Histoire des arts - Arts plastiques
Archives
Visite + Atelier : 2h

AVANT L'IMPRIMANTE, LA GRAVURE !

CYCLES 3 ET 4, LYCÉE

Comment représentait-on des images en série autrefois ? Les élèves s'initient à l'art de l'estampe à travers une présentation des différentes techniques et un atelier de linogravure.

Histoire des arts - Arts plastiques
Archives

Visite + Atelier : 2h

APPRENTI PHOTOGRAPHE

CYCLES 3 ET 4, LYCÉE

Après une visite en ville, les élèves découvrent, observent, découpent la ville et son architecture à travers un objectif photographique. Une autre manière de regarder la ville au cours d'une initiation à la prise de vue. Venir avec du matériel photographique (petit appareil photo numérique, téléphone, tablette...)

Histoire des arts - Arts visuels

Musée/CIAP/Archives
Visite + Atelier : 1h30

Histoires de textile

MILLE ET UNE COULEURS

CYCLES 3 ET 4, LYCÉE

D'où vient la couleur sur les tissus, comment tient-elle ? Découverte des plantes tinctoriales, des mordants et de la réserve à travers une démonstration de teinture et la réalisation pour chaque élève d'une étoffe colorée.

Histoire - Arts plastiques

Musée

Visite + Atelier : 2h

Archéologie

LE MONDE GALLO-ROMAIN

CYCLES 3 ET 4

Visite des collections gallo-romaines du musée, pour comprendre comment vivaient il y a 2000 ans les habitants de l'actuelle Normandie, suivie d'un atelier au cours duquel les élèves découvrent les techniques de décoration de la sigillée et réalisent une céramique ornée.

Histoire

Musée

Visite + atelier : 1h30

Comprendre la ville et son architecture



ELBEUF À TRAVERS LES SIÈCLES

CYCLES 3 ET 4, LYCÉE

Visite générale de la ville, pour une première découverte de l'histoire, des monuments et du patrimoine elbeuvien.

Histoire

Visite en ville - Rendez-vous - Jardin Youinou
Durée : 1h30

L'INDUSTRIALISATION AU 19^E SIÈCLE

CYCLES 3 ET 4, LYCÉE

L'évolution des procédés techniques entraîne le passage de la manufacture à l'usine, de nouveaux modes de production et de construction, l'extension de la ville, des bouleversements sociaux.

Histoire

Visite en ville - Rendez-vous - Place de la République
Durée : 1h30

MÉTAMORPHOSES D'UN TERRITOIRE

CYCLES 3 ET 4, LYCÉE

Cette visite du Centre d'Interprétation de l'Architecture et du Patrimoine propose un voyage patrimonial consacré à l'évolution architecturale et urbaine du territoire elbeuvien autour de maquettes et de supports audiovisuels.

Histoire-géographie

CIAP

Visite : 1h

L'architecture et les matériaux de construction



VERRE ET VITRAUX

CYCLES 3 ET 4

Découverte des procédés de fabrication d'un vitrail à travers une visite et la découverte des armoires à matériaux du CIAP. Atelier de fabrication d'une maquette de vitrail.

Histoire des arts - Arts visuels

Visite en ville / CIAP / Atelier

Rendez-vous - Église Saint-Etienne ou église de l'Immaculée-Conception
Visite + Atelier : 2h

LES PETITS MAÇONS

CYCLES 3 ET 4

Les bâtiments en brique sont partout. Usines, maisons, gares et autres édifices utilisent ce matériau. Découvre les procédés de sa fabrication et sa mise en œuvre. Un atelier de construction avec des briques miniatures permet de s'exercer au montage d'appareillages en brique.

Histoire des arts - Arts visuels

Visite en ville / CIAP / Atelier

Visite + atelier : 2h

BÉTON ET COMPAGNIE

CYCLES 3 ET 4

Pour comprendre l'architecture de Reconstruction, une visite en ville et une découverte de l'armoire à matériaux du CIAP. Un atelier de fabrication de béton moulé permet de comprendre les performances techniques et les qualités esthétiques de ce matériau.

Histoire des arts - Arts visuels

Visite en ville / CIAP / Atelier

Visite + atelier : 2h

FER ET FERRONNERIES

CYCLES 3 ET 4

Au cours d'une balade en ville et à la Fabrique, découverte du fer dans l'architecture. Structure, balcons, gouttières et autres luminaires embellissent la ville et ses façades de volutes et autres motifs métalliques. Les élèves réalisent en atelier leur propre motif sur un support en linogravure.

Histoire des arts - Arts visuels

Visite en ville / CIAP / Atelier

Visite + atelier : 2h

L'ARCHITECTURE EN PAN-DE-BOIS

CYCLES 3 ET 4

Visite architecturale autour des manufactures et des maisons d'Elbeuf et initiation au montage d'une maquette en pan-de-bois au cours d'un atelier.

Histoire des arts - Arts visuels

Visite en ville / CIAP / Atelier

Rendez-vous - Place de la République

Visite + atelier : 2h

L'environnement

MILIEUX NATURELS ET DÉMARCHÉ NATURALISTE

CYCLES 3 ET 4, LYCÉE

En compagnie du chargé des collections de sciences du musée, découverte des milieux naturels et de la question de biodiversité au cours d'une visite du musée et des réserves...

SVT

Visite - durée : 1h30

Nombre de créneaux limité

PALÉONTOLOGIE ET FORMATION DE LA VALLÉE DE LA SEINE

CYCLES 3 ET 4, LYCÉE

Comment la vallée de la Seine s'est-elle formée ? Une visite dans les collections de science du musée en remontant la Seine à ses origines permettra de comprendre comment les paysages se sont modelés au cours du temps et découvrir le métier de paléontologue.

SVT - Arts visuels

Visite : 2h00

DANS LA PEAU D'UN ARCHEOLOGUE

CYCLES 3 ET 4

Autour d'un carré de fouille, les élèves s'initient au métier d'archéologue et suivent les gestes des chercheurs. Suivant une démarche scientifique, ils découvrent comment dégager un objet, comment le préserver et l'interpréter.

SVT - Arts visuels

Atelier : 2h00 (Classe par demi-groupe)

L'Histoire

L'HISTOIRE AU BOUT DES DOIGTS

CYCLES 3 ET 4

À quoi sert un document d'archives ? Pourquoi et comment le conserve-t-on ? Une visite des magasins d'archives avec un professionnel du métier et un atelier permettent de découvrir les missions d'un service d'archives et de s'initier à la recherche.

Deux types d'atelier peuvent être proposés : une enquête dédiée à la recherche historique ou une initiation à la généalogie.

Histoire

Visite + Atelier : 1h30

Parcours Citoyenneté

CITOYEN

CYCLES 3 ET 4, LYCÉE

Tout le monde a-t-il toujours eu le droit de vote ? Comment se déroulaient les élections ? À travers un atelier de recherche, les élèves découvrent la citoyenneté au fil du temps.

Histoire

Atelier : 1h30.

LE TRAVAIL DES ENFANTS

CYCLES 3 ET 4, LYCÉE

Quels métiers les enfants exerçaient-ils dans les usines textiles ? Quelles étaient leurs conditions de vie et de travail ?

Une visite au musée et une enquête aux archives permettent de découvrir le parcours d'enfants employés dans les usines textiles d'Elbeuf au 19^e siècle et les lois d'avancées.

Histoire

Visite + Atelier : 2h (Classe par demi-groupe)

LA VIE QUOTIDIENNE PENDANT L'OCCUPATION

CYCLES 4 ET LYCÉE

Découverte du quotidien pendant la Seconde guerre mondiale à travers un atelier. Une sélection de documents (plans, affiches, lettres, etc.) permet aux élèves de comprendre différentes notions (défense passive, rationnement, destruction...) et de voir les conséquences du conflit sur le quotidien des habitants et sur l'activité économique.

Histoire

Atelier : 1h30

LA SHOAH À TRAVERS LES ARCHIVES

CYCLES 4 ET LYCÉE

La correspondance de Sara Romenz, jeune fille elbeuvienne déportée en 1943 et les archives de l'entreprise textile Blin et Blin permettent d'évoquer la question des Juifs durant la Seconde guerre mondiale.

Histoire

Atelier : 1h30

Parcours avenir COLLECTE, COLLECTIONS

CYCLES 3 ET 4, LYCÉE

Une visite des espaces muséaux et patrimoniaux de la Fabrique des savoirs en compagnie de différents professionnels pour comprendre découvrir les coulisses des métiers.

Visite : 1h30 (Classe par demi-groupe)

Nombre de créneaux limités

Parcours en autonomie

Attention, la réservation est obligatoire !

Mallette pédagogique « époque gallo-romaine »

Pour faciliter la visite libre et illustrer la vie quotidienne des gallo-romains autour des collections, le musée met à la disposition des enseignants une mallette pédagogique comprenant des éléments manipulables et des jeux.

LES PARCOURS PROPOSÉS

DÉCOUVRIR L'ARCHITECTURE ET LE PATRIMOINE

Le service Patrimoine / Villes et Pays d'art et d'histoire de la Métropole Rouen Normandie propose aux élèves de la maternelle au lycée des activités conçues en lien avec les programmes scolaires et adaptées selon les niveaux d'enseignement. Abordant différents domaines liés à l'architecture et au patrimoine, elles s'appuient sur des axes pédagogiques privilégiés :

- Partir d'une approche sensorielle de l'architecture, de l'urbanisme et du patrimoine

- Procéder par expérimentation à l'aide d'un matériel approprié

- Stimuler la création de l'élève en lui permettant de mettre en pratique ce qu'il a appris.

- Éduquer le citoyen de demain à son cadre de vie.

Les salles pédagogiques du service Patrimoine / Villes et Pays d'art et d'histoire se trouvent à la Fabrique des Savoirs à Elbeuf et à l'atelier du patrimoine à Rouen.

www.metropole-rouen-normandie.fr/laissez-vous-conter-la-metropole

Les expositions temporaires

CITÉS-JARDINS, CITÉS DE DEMAIN

Du 15 juin au 21 octobre 2018

LA NATURE DANS LA VILLE

CYCLES 3 ET 4

La nature est partout. Pelouses, plates-bandes, racines faisant craquer le macadam... Les jeunes urbanistes créent et aménagent leur ville idéale qui laisse place à la nature.

Histoire des arts - Arts plastiques
Atelier: 1h30 (Classe par demi-groupe)

Cette activité pourra être proposée hors du cadre de l'exposition, à partir d'une découverte du quartier, tout au long de l'année scolaire.

CITÉ-JARDIN ? GRAVE !

CYCLES 3 ET 4, LYCÉE

Les élèves s'inspirent des cités-jardins du territoire pour graver leur lino et créer des cartes postales, souvenirs de Rouen, d'Elbeuf, de Darnétal, de Saint-Aubin-les-Elbeuf, de Maromme ou du Trait...

Histoire des arts - Arts plastiques
Visite-Atelier: 1h30

14-18 SUR LES MURS DE LA VILLE LES AFFICHES EN TEMPS DE GUERRE (EXPOSITION EN LIGNE)

NOUVEAU

ÊTRE ENFANT PENDANT LA PREMIÈRE GUERRE MONDIALE

CYCLES 3 ET 4

Quel était le quotidien des enfants pendant la guerre de 1914-1918 ? À partir de photographies, affiches, communiqués, les élèves découvrent des questions aussi diverses que l'école, les orphelins de guerre ou la vie quotidienne.

Histoire

Atelier - durée: 1h

NOUVEAU

DRAP DE LAINE, DE L'UTILE AU SUBLIME - LE TEMPS DES COLLECTIONS VII

Du 7 décembre 2018 au 20 mai 2019

Possibilité d'établir un Parcours croisé avec le Musée des Beaux-Arts, le Musée de la ferronnerie Le Secq des Tournelles, le Musée des Antiquités, le Musée industriel de la Corderie Valois et la Fabrique des Savoirs

REGISTRES D'ÉCHANTILLONS

CYCLES 3 ET 4

D'où vient le tissu ? Découverte de la fabrication du drap de laine et d'autres tissus provenant de fibres animales ou végétales. Atelier de création d'un catalogue d'échantillons à la façon des fabricants elbeuviens au 19^e siècle.

Histoire des arts - Arts visuels

Atelier: 1h30

LES PETITS TISSERANDS

CYCLES 3 ET 4, LYCÉE

Découverte des collections du musée pour comprendre le phénomène d'industrialisation suivie d'un atelier de tissage sur de petits métiers pour comprendre comment est fabriqué un tissu, découvrir le vocabulaire de base (chaîne, trame, navette...) et manipuler différents fils et fibres naturelles.

Histoire des arts - Arts visuels

Atelier: 1h30 min

STYLISTE TEXTILE

CYCLES 3 ET 4, LYCÉE

Autour de l'exposition consacrée au drap d'Elbeuf et à la mode, les élèves découvrent le métier de styliste. Croquis, silhouette, recherche de matières et de formes, chacun pourra exprimer... son style !

Arts plastiques

Visite + Atelier: 2h

D'autres ateliers en lien avec la thématique peuvent être proposés, autour de l'exposition temporaire ou des collections permanentes

NOUVEAU

ANIMA(EX)MUSICA - BESTIAIRE UTOPIQUE

Du 13 mars au 19 mai 2019

PETITES BÊTES DU SOL

CYCLES 3 ET 4

Le sol est là sous nos pieds et nous n'y prêtons guère attention. Une découverte des collections d'entomologie du musée suivie d'un atelier permettront de partir à la découverte de lules, colembes, cloportes, coléoptères et autres insectes.

SVT

Musée

Visite + Atelier: 1h30

Parcours approfondis - projets spécifiques

(Contacter impérativement le musée)

TISSONS DES LIENS

CYCLES 3 ET 4 JUSQU'AU LYCÉE

Dans le cadre de l'exposition Le Temps des collections VII consacrée à la mode et au textile, la Fabrique des Savoirs met à disposition les métiers à tisser réalisés par l'artiste Catherine Bernard. En classe, vous disposez d'un outil de pratique créative autour du fil, pour découvrir différentes matières et techniques de tissage. Les élèves réalisent une œuvre participative de dimension exceptionnelle qui pourra faire l'objet d'une exposition à la Fabrique.

Réservation du métier et renseignements: nous consulter

NOUVEAU

CRÉATION TEXTILE ET DRAP D'ELBEUF

DISPOSITIF CRED

DE LA 6^E À LA 3^E

Dans le cadre de l'exposition « Drap de laine: de l'utile au sublime », dédiée au textile elbeuvien dans la mode du 19^e au 20^e siècle, la Fabrique propose un cycle d'initiation à la création textile. Encadré par la styliste Clara Maeda, le parcours propose de faire découvrir la démarche de création d'un modèle, en s'appuyant sur des documents d'archives, les collections de la Fabrique ainsi que des modèles de grandes maisons de couture tels que Dior Lanvin, Hermès.

Le parcours comprend :

- Une séance d'introduction à la Fabrique des savoirs sur le textile à Elbeuf et une initiation à la connaissance et à l'identification des matières (animales et végétales) via la création d'un registre d'échantillons (2h30)

- Une séance en classe de présentation sur la réalisation d'un cahier de tendances avec l'intervenante (2h30)

- Une séance à la Fabrique des savoirs pour la réalisation de plusieurs modèles de cape (taille 6 ans) à partir du cahier de tendances (1 réalisation par groupe de 5 ou 6 élèves) (4h)

- Une séance à la Fabrique des savoirs pour la finalisation des modèles (4h)

La restitution du projet donnera lieu à une exposition dans les collections permanentes de la Fabrique des savoirs.

Coût du parcours: 407 € - 14 heures réparties en 4 séances

(www.seinemaritime.fr/CRED76)

NOUVEAU

LE DRAP D'ELBEUF ET L'INDUSTRIALISATION

DISPOSITIF CRED

DE LA 6^E À LA 3^E

À travers le patrimoine industriel elbeuvien, les documents d'archives et les collections textiles du musée, les élèves permettront d'aborder le phénomène d'industrialisation dans les entreprises textiles elbeuviennes. La découverte du procédé de fabrication du drap de laine, de la laine au tissu, est enrichie par un atelier d'initiation au tissage ou à la teinture végétale.

Le parcours comprend :

- Une visite commentée en ville et au musée: « L'industrialisation »

- Un atelier de recherches au Centre d'archives patrimoniales: « Le travail des enfants »

- Une initiation au tissage ou à la teinture
Coût du parcours: 120 € - 4h30 réparties en 3 séances (possibilité d'une journée complète)
(www.seinemaritime.fr/CRED76)

MUSÉE INDUSTRIEL DE LA CORDERIE VALLOIS

L'USINE DE LA CORDERIE VALLOIS

CYCLES 3 ET 4, LYCÉE

Visite commentée avec démonstration du fonctionnement des machines et évocation de l'histoire de la vallée du Cailly.

Visite: 1h

LES ENGRENAGES: ILLUSTRATION D'UN SYSTÈME MÉCANIQUE

CYCLES 3

Grâce à des engrenages mis à leur disposition, les élèves vont devoir reproduire des systèmes mécaniques simples leur permettant de mieux comprendre les systèmes de transmission. Engrenages Lego Technics

Visite + atelier: 1h30

JARDIN DES COULEURS: TEINDRE LES TISSUS

CYCLES 3

Après avoir découvert différentes plantes, les élèves vont pouvoir mettre en pratique les propriétés tinctoriales des plantes et comprendre leur utilisation.

Visite + atelier: 2h

JOUR DE PAYE: BUDGET D'UNE FAMILLE OUVRIÈRE AU 19^E SIÈCLE

CYCLES 3

Jeu permettant aux élèves de gérer le budget d'une famille ouvrière au 19^e siècle.

Visite + atelier: 1h30

C'EST QUOI UNE USINE ?

CYCLES 3 ET 4, LYCÉE

Activité permettant de découvrir, grâce à la maquette de la filature Badin à Barentin, l'univers d'une usine, ses différents bâtiments et leurs usages

Visite + atelier: 1h30

REMUE-MÉNINGES: LA VIE OUVRIÈRE ET SOCIALE AU 19^E SIÈCLE

CYCLES 3 ET 4, LYCÉE

Jeu testant les connaissances des élèves à la suite de la visite de la Corderie. Les questions portent sur les conditions de travail et de vie.

Visite ludique: 1h30

CARNET D'ÉCHANTILLONS: IMPRIMER LES TISSUS

CYCLES 3 ET 4, LYCÉE

La fabrication des toiles imprimées a été une des grandes industries de la région au 19^e siècle. Cet atelier permet de réaliser des échantillons de tissus en encre des tampons.

Visite + atelier: 1h30

SUR LES TRACES D'UNE OUVRIÈRE DE LA CORDERIE

CYCLES 4, LYCÉE

Découverte des conditions de travail et de vie des ouvrières au 19^e siècle. Travail à la manière d'un historien grâce à des documents d'archives (registre d'inscription des ouvriers de la corderie, listes de recensement) pour retracer le parcours d'un ouvrier ou d'une ouvrière.

Visite + atelier: 2h

DU MOULIN AU MUSÉE

CYCLES 3 ET 4, LYCÉE

En étudiant différents documents d'archives, les élèves « voient » les transformations successives subies par le moulin jusqu'à sa patrimonialisation avec la naissance du musée.

Visite + atelier: 1h30

LE LIVRET OUVRIER NOUVEAU

CYCLE 4, LYCÉE

À partir de documents d'archives, les élèves revisitent les premiers « contrats de travail » liant patrons et ouvriers et découvrent les conditions de travail de la révolution industrielle.

Visite + atelier: 1h30

OU VONT TOUS CES ENFANTS ? NOUVEAU

CYCLES 3 ET 4, LYCÉE

Au travers de toutes les lois rédigées depuis le milieu du 19^e siècle, il est proposé aux élèves de se construire une vision de la place de l'enfant dans le monde du travail jusqu'à nos jours.

Visite + atelier: 1h30

L'exposition mobile « Où vont tous ces enfants » peut être empruntée par l'établissement pour une présentation hors les murs.

Les expositions temporaires

NOUVEAU

DU COTON ET DES FLEURS: TEXTILES IMPRIMÉS EN NORMANDIE - LE TEMPS DES COLLECTIONS VII

Au 19^e siècle, la Normandie se place comme l'une des plus grandes régions productrices de cotonnades imprimées: une histoire commerciale et industrielle locale ancrée dans le commerce triangulaire et la traite négrière.

Du 7 décembre au 19 mai

Possibilité d'établir un Parcours croisé avec le Musée des Beaux-Arts, le Musée de la ferronnerie Le Secq des Tournelles, le Musée des Antiquités, le Musée industriel de la Corderie Valois et la Fabrique des Savoirs

DU COTON ET DES FLEURS: TEXTILES IMPRIMÉS EN NORMANDIE

CYCLES 3 ET 4, LYCÉE

Découverte de l'histoire des toiles imprimées en France et de leur utilisation dans l'habillement.

Visite de l'exposition: 1h

DU COTON ET DES FLEURS: DESSINER LES TOILES IMPRIMÉES

CYCLES 3 ET 4, LYCÉE

Atelier dessin préparatoire pour toiles imprimées: découverte du rôle central du dessinateur, le premier échelon dans la fabrication d'une toile.

Visite + atelier 1h30

DU COTON ET DES FLEURS: TEINTURES VÉGÉTALES

CYCLES 3 ET 4, LYCÉE

Découverte et maniement des plantes tinctoriales.

Visite + atelier 1h30

DU COTON ET DES FLEURS: CARNET D'ÉCHANTILLONS

CYCLES 3 ET 4, LYCÉE

Réaliser des échantillons de tissus en encrant des tampons.

Visite + atelier 1h30

Visites en autonomie

Attention, la réservation est obligatoire!

LE MOULIN-USINE

CYCLES 3 ET 4, LYCÉE

Visite libre, avec mise en route de la roue à aube et des machines toutes les heures

(10h-11h et de 14h à 17h). Des agents techniques du musée accompagnent le groupe et sont présents pour les démonstrations du fonctionnement des machines - ils fournissent volontiers des indications techniques mais ne sont pas médiateurs culturels et ne présentent pas de visite commentée.

À partir de la 4^e, possibilité de visite commentée par les agents techniques, particulièrement adaptée aux parcours avenir et filières techniques.

Visite: 1h

Parcours pédestre « à la découverte du patrimoine industriel de la vallée du Cailly »

Associez votre visite de la Corderie à ce parcours en liberté, à la découverte des vestiges industriels, anciennes maisons d'ouvriers ou de contremaîtres, usines, cheminées... le long de la rivière qui fournissait l'énergie aux moulins. Itinéraire et questionnaire fourni par le musée. Contactez-nous pour votre préparation.

Parcours adapté: durée d'1h ou 2h

Parcours approfondis - projets spécifiques

(Contacter impérativement le musée)

DU COTON ET DES FLEURS: TEXTILES IMPRIMÉS DE NORMANDIE NOUVEAU

CYCLE 3 ET 4, LYCÉE

(DE 2 À 5 SÉANCES)

Possibilité d'associer la visite de l'exposition et un ou plusieurs ateliers « du coton et des fleurs » au choix.

Parcours inter-musées

Modes et textiles

(5 séances)

NOUVEAU

CYCLE 3 ET 4, LYCÉE

Forfait 5 séances pour découvrir 2 expositions dans 2 musées: Les séances sont à choisir parmi les thèmes suivants:

Au musée des Antiquités:

- Belles d'Égypte: visite-découverte de l'exposition. 1h

- Atelier décor de tunique: En s'inspirant des vêtements des élégantes égyptiennes, les élèves imaginent un motif pour décorer une tunique et en font le dessin préparatoire. 1h30

- Atelier tissage: Les élèves réalisent un tissu en suivant les techniques ancestrales présentées dans l'exposition. Cette activité peut être faite en complément de l'atelier « Décor de tunique » et reprendre le motif imaginé par l'élève. 1h30

Au musée de la Corderie Vallois:

- Du coton et des fleurs: textiles imprimés en Normandie: visite-découverte de l'histoire des toiles imprimées en France et de leur utilisation dans l'habillement. 1h

- Atelier dessin préparatoire pour toiles imprimées: découverte du rôle central du dessinateur, le premier échelon dans la fabrication d'une toile. 1h30

- Atelier teintures végétales: découverte et maniement des plantes tinctoriales. 1h30 ou 2h

- Atelier carnet d'échantillons: Cet atelier permet de réaliser des échantillons de tissus en encrant des tampons. 1h30

NOUVEAU

À LA DÉCOUVERTE DU PATRIMOINE INDUSTRIEL

CYCLE 4, LYCÉE

Visite à la journée, couplant la découverte de la Corderie Vallois et celle du SHED, lieu indépendant d'art contemporain. Le bâtiment de 1400 m² est situé dans une ancienne usine de mèches de bougie.

½ journée dans chaque lieu:

Visite et atelier pédagogique à la Corderie Vallois (le matin ou l'après-midi au choix)

Visite et atelier pédagogique au SHED (le matin ou l'après-midi au choix)

Réservez et information auprès des deux structures

TRAVAILLER À L'USINE

AU 19^e SIÈCLE

PARCOURS CRED

Parcours interdisciplinaire en 4 jours maximum qui permet d'aborder l'essentiel du 19^e siècle.

À partir de la visite de la Corderie Vallois et d'ateliers pédagogiques au choix (Sur les traces d'une ouvrière, Jour de paye, Du moulin au musée, C'est quoi une usine?) les élèves écrivent en classe une nouvelle réaliste. La restitution peut prendre la forme, au choix, d'une bande-dessinée, d'un roman-photo ou d'un livret illustré. Séance de prises de vues au musée possible (appareils photos non fournis) et parcours pédestre en option.

Forfait 5 séances: 130€

7h réparties en 4 séances au musée

(www.seinemaritime.fr/CRED76)

UN NŒUD À LA MÉMOIRE

PARCOURS CRED

Porté par la compagnie ART-Scène

Les élèves découvrent la vie ouvrière au 19^e siècle grâce au spectacle « Un nœud à la mémoire », à la visite de la corderie et à un atelier pédagogique. Un travail d'écriture théâtrale et de mise en voix est ensuite réalisé en classe avec l'équipe artistique d'Art-Scène.

Renseignements auprès de la compagnie: 0629 592 022 ou art-scene@art-scene-cie.com

(www.seinemaritime.fr/CRED76)

INFORMATIONS PRATIQUES

Les musées sont fermés les 1^{er} janvier, 1^{er} mai, 1^{er} et 11 novembre et 25 décembre.

MUSÉE DES BEAUX-ARTS ROUEN

ENTRÉE : Esplanade Marcel Duchamp

ACCÈS HANDICAPÉS :

26 bis, rue Jean Lecanuet

Tél. : Service des publics : 02 76 30 39 18

Standard : 02 35 71 28 40

Accueil des groupes scolaires tous les jours sauf le mardi, de 10 h à 18 h

Musée fermé les mardis

→ mbarouen.fr

MUSÉE DE LA CÉRAMIQUE ROUEN

ENTRÉE : 1 rue Faucon

Tél. : Service des publics : 02 76 30 39 18

Standard : 02 35 71 28 40

Accueil des groupes scolaires tous les jours sauf le mardi, de 14 h à 18 h

Musée fermé les mardis

→ museedelaceramique.fr

MUSÉE LE SECQ DES TOURNELLES ROUEN

ENTRÉE : rue Jacques Villon

ACCÈS HANDICAPÉS : rue Deshays

Tél. : Service des publics : 02 76 30 39 18

Standard : 02 35 71 28 40

Accueil des groupes scolaires tous les jours sauf le mardi, de 14 h à 18 h

Musée fermé les mardis

→ museeilesecqdestournelles.fr

MUSÉUM D'HISTOIRE NATURELLE ROUEN

ENTRÉE : 198 rue Beauvoisine

Tél. : 02 35 71 41 50

Accueil des groupes scolaires tous les jours en visite commentée sauf le lundi de 9h30 à 12h30

Visites libres et autonomie les mêmes jours de 13h30 à 17h30.

Un créneau spécifique est dédié aux maternelles en visite libre le mardi et le jeudi de 9h30 à 10h30 et 10h45 à 11h45.

Musée fermé les lundis

→ museumderouen.fr

MUSÉE DES ANTIQUITÉS ROUEN

ENTRÉE : 198 rue Beauvoisine

Tél. : 02 35 98 55 10

Accueil des groupes scolaires tous les jours sauf le lundi, de 9 h 15 à 12 h et de 13 h 30 à 17 h 30

Musée fermé les lundis

→ museedesantiquites.fr

MUSÉE DE LA CORDERIE VALLOIS NOTRE-DAME-DE-BONDEVILLE

ENTRÉE : 185 route de Dieppe

Tél. : 02 35 74 35 35

Accueil des groupes scolaires tous les jours sauf le lundi matin, de 9 h 45 à 12 h et de 13 h 30 à 18 h

→ corderievallois.fr

LA FABRIQUE DES SAVOIRS ELBEUF

ENTRÉE : 7 cours Gambetta

Tél. : 02 32 96 30 40

Accueil des groupes scolaires :

- visites libres : du mardi au vendredi de 14 h à 18 h

- visites-ateliers : du mardi au vendredi de 9 h 30 à 12 h et de 13 h 30 à 17 h

Musée fermé les lundis

→ lafabriquedessavoirs.fr

MAISON DES CHAMPS, MUSÉE PIERRE CORNEILLE PETIT-COURONNE

ENTRÉE : 502 rue Pierre Corneille

Tél. : 02 35 68 13 89

Accueil des groupes scolaires tous les jours sauf le mardi de 10 h à 12 h et de 14 h à 18 h (17 h 30 du 1^{er} oct au 31 mars)

Musée fermé les lundis et mardis

→ museepierrecorneille.fr